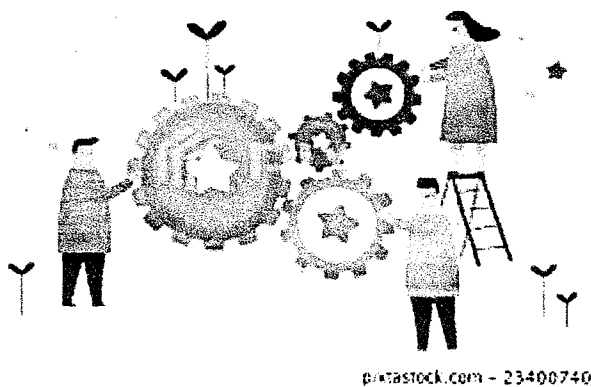
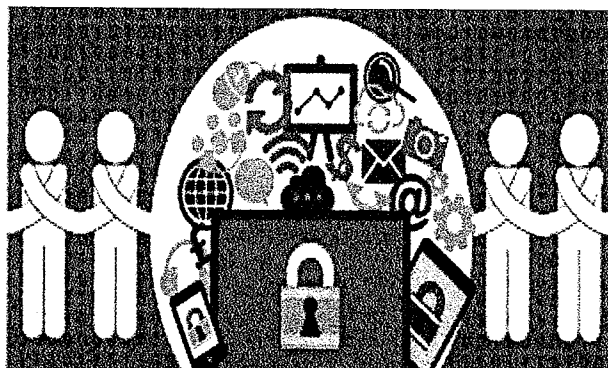




แผนพัฒนาท้องถิ่น (พ.ศ.๒๕๖๑-๒๕๖๕)
เพิ่มเติมฉบับที่ ๑



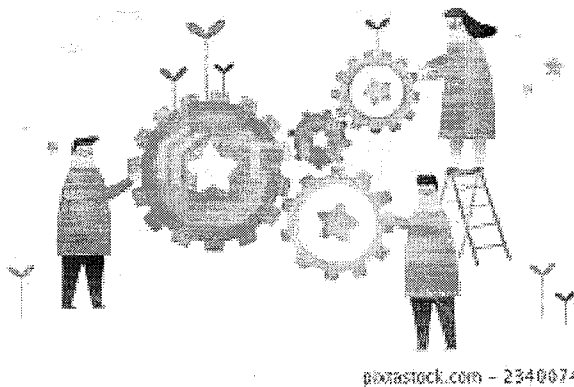
pixtastock.com - 23400740



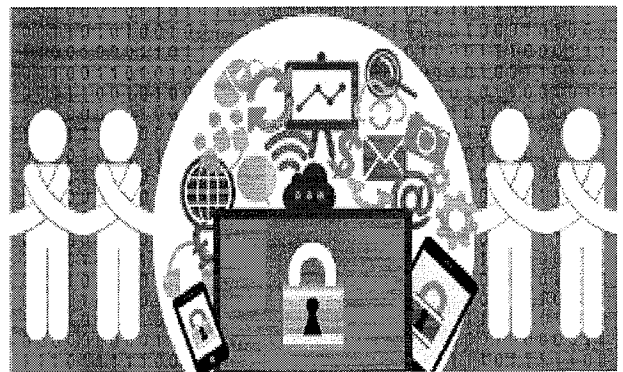
เทศบาลตำบลเบ็ญไพร
อำเภอบ้านโป่ง จังหวัดราชบุรี



แผนพัฒนาท้องถิ่น (พ.ศ.๒๕๖๑-๒๕๖๕) เพิ่มเติมฉบับที่ ๑



pixastock.com - 23406740



เทศบาลตำบลเบ็ญไพร
อำเภอบ้านโป่ง จังหวัดราชบุรี

คำนำ

แผนพัฒนาท้องถิ่น (พ.ศ.๒๕๖๑ – ๒๕๖๕) เพิ่มเติมฉบับที่ ๑ ของเทศบาลตำบลเบิกไพร ได้จัดทำขึ้นตามระเบียบกระทรวงมหาดไทยว่าด้วยการจัดทำแผนพัฒนาขององค์กรปกครองส่วนท้องถิ่น พ.ศ. ๒๕๔๘ แก้ไขเพิ่มเติมฉบับที่ ๓ พ.ศ.๒๕๖๑ ซึ่งได้ดำเนินการตามขั้นตอนของระเบียบฯ โดยคณะกรรมการพัฒนาเทศบาลตำบลเบิกไพร ได้จัดประชุมประชาคมระดับหมู่บ้านและตำบลเพื่อให้ประชาชนได้เสนอปัญหา ความต้องการของชุมชน โดยได้จัดลำดับความสำคัญเร่งด่วนของปัญหาความต้องการโครงการในภาพรวมตำบล โดยคณะกรรมการสนับสนุนการจัดทำแผนพัฒนาได้ทำการรวบรวมข้อมูล วิเคราะห์ข้อมูล โดยยึดความสอดคล้องกับแผนยุทธศาสตร์ชาติ ๒๐ ปี แผนพัฒนาเศรษฐกิจและสังคมแห่งชาติ ฉบับที่ ๑๒ ยุทธศาสตร์จังหวัดราชบุรี นโยบายผู้บริหารท้องถิ่น นโยบายอำเภอ นโยบายจังหวัด นโยบายรัฐบาล เพื่อการนำแผนสู่การปฏิบัติได้อย่างมีประสิทธิภาพ ความเป็นไปได้และเกิดผลสัมฤทธิ์ได้จริง

ในการจัดทำแผนพัฒนาท้องถิ่นครั้งนี้ สอดคล้องกับระเบียบกระทรวงมหาดไทยว่าด้วยการจัดทำแผนพัฒนาขององค์กรปกครองส่วนท้องถิ่น พ.ศ.๒๕๔๘ แก้ไขเพิ่มเติมฉบับที่ ๓ พ.ศ.๒๕๖๑ ทั้งกระบวนการแต่งตั้งคณะกรรมการทุกชุด ขั้นตอนในการดำเนินการจัดทำแผน รวมทั้งกระบวนการพิจารณาเห็นชอบของประชาคมหมู่บ้านและการพิจารณาของคณะกรรมการพัฒนาเทศบาลตามลำดับ เนื่องจากในกรณีของเทศบาลไม่ต้องผ่านการพิจารณาเห็นชอบจากสภาเทศบาล ซึ่งแผนพัฒนาท้องถิ่นนี้จะนำไปสู่การปฏิบัติได้จริงโดยผ่านการจัดทำเป็นเทศบัญญัติงบประมาณรายจ่ายประจำปีและการมีส่วนร่วมในการพัฒนาของประชาชนในพื้นที่

เทศบาลตำบลเบิกไพร ในฐานะเป็นองค์กรปกครองส่วนท้องถิ่นที่มีความใกล้ชิดกับประชาชนในท้องถิ่น จึงมีภารกิจที่จะต้องดำเนินการพัฒนาคุณภาพชีวิตและความเป็นอยู่ของประชาชนให้เกิดผลในทางที่เป็นประโยชน์ต่อประชาชนและสังคมที่ดียิ่งขึ้นไป ตามศักยภาพ กำลังและความสามารถของบุคลากรทุกฝ่ายในเทศบาลตำบลเบิกไพร ดังนั้น การมีแผนพัฒนาท้องถิ่น (พ.ศ.๒๕๖๑-๒๕๖๕)เพิ่มเติมฉบับที่ ๑ จึงเป็นสิ่งสำคัญในการพัฒนาตามเป้าหมายอันจะก่อให้เกิดประโยชน์สุขของประชาชนในท้องถิ่นอย่างแท้จริง

คณะกรรมการพัฒนาเทศบาล
คณะกรรมการสนับสนุนการจัดทำแผนพัฒนา
งานวิเคราะห์นโยบายและแผน
เทศบาลตำบลเบิกไพร

สารบัญ

	หน้า
ส่วนที่ ๑	
บัญชีสรุปโครงการ	
- ยุทธศาสตร์ด้านโครงสร้างพื้นฐานสาธารณูปโภค และสาธารณูปการ	๑
- ยุทธศาสตร์ด้านสังคม การศึกษาและวัฒนธรรม	๑
- ยุทธศาสตร์ด้านสาธารณสุขและการกีฬา	๑
- ยุทธศาสตร์ด้านการเมืองการบริหาร	๑
- ยุทธศาสตร์ด้านการรักษาความสงบเรียบร้อย	๑
ส่วนที่ ๒	
รายละเอียดโครงการพัฒนา (แบบ ผ.๐๒)	
- ยุทธศาสตร์ด้านโครงสร้างพื้นฐานสาธารณูปโภค และสาธารณูปการ	๒
- ยุทธศาสตร์ด้านสังคม การศึกษาและวัฒนธรรม	๓๐
- ยุทธศาสตร์ด้านสาธารณสุขและการกีฬา	๓๑
- ยุทธศาสตร์ด้านการเมืองการบริหาร	๓๓
- ยุทธศาสตร์ด้านการรักษาความสงบเรียบร้อย	๓๕
- โครงการที่เกินศักยภาพองค์กรปกครองส่วนท้องถิ่น(แบบ ผ.๐๒/๑)	๓๖
- บัญชีครุภัณฑ์ (แบบ ผ.๐๓)	๓๘

บัญชีโครงการพัฒนาท้องถิ่น

บัญชีสรุปโครงการพัฒนา
แผนพัฒนาท้องถิ่น (พ.ศ.๒๕๖๑ - ๒๕๖๕) เพิ่มเติมฉบับที่ ๑
เทศบาลตำบลเป็กเิกไพร อำเภอบ้านโป่ง จังหวัดราชบุรี

ยุทธศาสตร์	ปี ๒๕๖๑		ปี ๒๕๖๒		ปี ๒๕๖๓		ปี ๒๕๖๔		ปี ๒๕๖๕		รวม ๕ ปี	
	จำนวนโครงการ	งบประมาณ (บาท)	จำนวนโครงการ	งบประมาณ (บาท)	จำนวนโครงการ	งบประมาณ (บาท)	จำนวนโครงการ	งบประมาณ (บาท)	จำนวนโครงการ	งบประมาณ (บาท)	จำนวนโครงการ	งบประมาณ (บาท)
๑) ยุทธศาสตร์ด้านโครงสร้างพื้นฐานสาธารณูปโภคและสาธารณูปการ												
๑.๑ แผนงานอุตสาหกรรมและการโยธา			๓๖	๑๘,๗๖๕,๐๐๐	๔๖	๓๑,๐๓๐,๐๐๐	๒๐	๒๒,๐๐๐,๐๐๐	๑๐๒	๗๑,๗๙๕,๐๐๐		
รวม			๓๖	๑๘,๗๖๕,๐๐๐	๔๖	๓๑,๐๓๐,๐๐๐	๒๐	๒๒,๐๐๐,๐๐๐	๑๐๒	๗๑,๗๙๕,๐๐๐		
๒) ยุทธศาสตร์ด้านสังคม การศึกษา และวัฒนธรรม												
๒.๑ แผนงานการศึกษา					๒	๒๙๖,๗๐๐	๒	๒๙๖,๗๐๐	๔	๕๙๓,๔๐๐		
รวม					๒	๒๙๖,๗๐๐	๒	๒๙๖,๗๐๐	๔	๕๙๓,๔๐๐		
๓) ยุทธศาสตร์ด้านสาธารณสุขและการกีฬา												
๓.๑ แผนงานสาธารณสุข												
๓.๒ แผนงานการศึกษา วัฒนธรรมและนันทนาการ												
รวม												
๔) ยุทธศาสตร์ด้านการเมืองการบริหาร												
๔.๑ แผนงานบริหารงานทั่วไป			๖	๑,๗๕๐,๐๐๐	๘	๒,๓๕๐,๐๐๐	๘	๒,๓๕๐,๐๐๐	๒๒	๖,๔๕๐,๐๐๐		
รวม			๖	๑,๗๕๐,๐๐๐	๘	๒,๓๕๐,๐๐๐	๘	๒,๓๕๐,๐๐๐	๒๒	๖,๔๕๐,๐๐๐		
๕) ยุทธศาสตร์ด้านการรักษาความสงบเรียบร้อย												
๕.๑ แผนงานการรักษาความสงบภายใน			๑	๓๐๐,๐๐๐	๓	๗๐๐,๐๐๐	๓	๗๐๐,๐๐๐	๗	๑,๗๐๐,๐๐๐		
รวม			๑	๓๐๐,๐๐๐	๓	๗๐๐,๐๐๐	๓	๗๐๐,๐๐๐	๗	๑,๗๐๐,๐๐๐		
รวมทั้งสิ้น			๔๓	๒๐,๘๑๕,๐๐๐	๖๓	๓๕,๗๖๖,๗๐๐	๓๗	๓๕,๗๖๖,๗๐๐	๑๔๓	๕๘,๖๖๘,๔๐๐		

รายละเอียดโครงการพัฒนา
แผนพัฒนาท้องถิ่น (พ.ศ.๒๕๖๑ - ๒๕๖๕) เพิ่มเติมฉบับที่ ๑
เทศบาลตำบลเบ็ญไพร อำเภอบ้านโป่ง จังหวัดราชบุรี

- ก. ยุทธศาสตร์จังหวัดที่ ๒ การเสริมสร้างความมั่นคงทางเศรษฐกิจ การค้า การบริการ การท่องเที่ยว ด้วยนวัตกรรมและบริการที่มีมูลค่าสูง
ข. ยุทธศาสตร์การพัฒนาของ อปท. ในเขตจังหวัดที่ ๑ ด้านพัฒนาโครงสร้างพื้นฐาน สาธารณูปโภคและสาธารณูปการ
ยุทธศาสตร์การพัฒนาด้านโครงสร้างพื้นฐานสาธารณูปโภคและสาธารณูปการ

แผนงานอุตสาหกรรมและการโยธา

ที่	โครงการ	วัตถุประสงค์	เป้าหมาย (ผลผลิตของโครงการ)	งบประมาณและที่ผ่านมา				ตัวชี้วัด (KPI)	ผลที่คาดว่าจะได้รับ	หน่วยงาน รับผิดชอบ หลัก
				ปี ๒๕๖๑ (บาท)	ปี ๒๕๖๒ (บาท)	ปี ๒๕๖๓ (บาท)	ปี ๒๕๖๔ (บาท)			
๑	<u>ก่อสร้างถนนคอนกรีตเสริมเหล็ก</u> ก่อสร้างถนนคอนกรีตเสริมเหล็ก ซอยบุญชิต ตั้งแต่นริมน้ำแม่น้ำเชื่อม ถนนหลังเมรุวัดปลักแรด หมู่ ๓	เพื่อให้ประชาชนได้มีถนนสำหรับ ใช้ในการคมนาคมได้อย่างสะดวก รวดเร็ว	เป้าหมาย (ผลผลิตของโครงการ) กว้าง ๖ เมตร ยาว ๓๐๐ เมตร				๑,๖๐๐,๐๐๐	เส้นทางคมนาคม ในพื้นที่ได้ มาตรฐาน ร้อยละ ๘๕	ประชาชนมีความสะดวก ปลอดภัยในการเดินทาง	กองช่าง
๒	ก่อสร้างถนนคอนกรีตเสริมเหล็ก พร้อมปรับปรุงระบายน้ำบริเวณ ซอยบ้านนางปราณี มิ่งคง ซอย ๔ หมู่ ๔	เพื่อให้ประชาชนได้มีถนนสำหรับ ใช้ในการคมนาคมได้อย่างสะดวก รวดเร็ว	กว้าง ๔ เมตร ยาว ๙๖ เมตร			๕๐๐,๐๐๐	เส้นทางคมนาคม ในพื้นที่ได้ มาตรฐาน ร้อยละ ๘๕	ประชาชนมีความสะดวก ปลอดภัยในการเดินทาง	กองช่าง	
๓	ก่อสร้างถนนคอนกรีตเสริมเหล็ก พร้อมวางท่อระบายน้ำ บริเวณบ้าน นายสมบุญณ์ พุทธา ซอย ๕ หมู่ ๔	เพื่อให้ประชาชนได้มีถนนสำหรับ ใช้ในการคมนาคมได้อย่างสะดวก รวดเร็ว	กว้าง ๔ เมตร ยาว ๖๐๐ เมตร ท่อระบายน้ำ ๑ ๐.๘๐ เมตร			๕๐๐,๐๐๐	เส้นทางคมนาคม ในพื้นที่ได้ มาตรฐาน ร้อยละ ๘๕	ประชาชนมีความสะดวก ปลอดภัยในการเดินทาง	กองช่าง	

รายละเอียดโครงการพัฒนา
แผนพัฒนาท้องถิ่น (พ.ศ.๒๕๖๑ - ๒๕๖๕) เพิ่มเติมฉบับที่ ๑
เทศบาลตำบลเบ็ญภิไทร อำเภอบ้านโป่ง จังหวัดราชบุรี

- ก. ยุทธศาสตร์จังหวัดที่ ๒ การเสริมสร้างความมั่นคงทางเศรษฐกิจ การค้า การบริการ การท่องเที่ยว ด้วยนวัตกรรมและบริการที่มีมูลค่าสูง
- ข. ยุทธศาสตร์การพัฒนาของ อบท. ในเขตจังหวัดที่ ๑ ด้านพัฒนาโครงสร้างพื้นฐาน สาธารณูปโภคและสาธารณูปการ
- ยุทธศาสตร์การพัฒนาด้านโครงสร้างพื้นฐานสาธารณูปโภคและสาธารณูปการ
- แผนงานอุตสาหกรรมและกาไรเยา

ที่	โครงการ	วัตถุประสงค์	เป้าหมาย (ผลผลิตของโครงการ)	งบประมาณและที่ผ่านมา				ตัวชี้วัด (KPI)	ผลที่คาดว่าจะได้รับ	หน่วยงาน รับผิดชอบ หลัก
				ปี ๒๕๖๑ (บาท)	ปี ๒๕๖๒ (บาท)	ปี ๒๕๖๓ (บาท)	ปี ๒๕๖๔ (บาท)			
๔	ก่อสร้างถนนคอนกรีตเสริมเหล็ก พร้อมวางท่อระบายน้ำ บริเวณ บ้านนางละม้าย พุทธา ซอย ๕ หมู่ ๔	เพื่อให้ประชาชนได้มีถนนสำหรับ ใช้ในการคมนาคมได้อย่างสะดวก รวดเร็ว	กว้าง ๓ เมตร ยาว ๘๘ เมตร				๕๐๐,๐๐๐	เส้นทางคมนาคม ในพื้นที่ได้ มาตรฐาน ร้อยละ ๘๕	ประชาชนมีความสะดวก ปลอดภัยในการเดินทาง	กองช่าง
๕	ก่อสร้างถนนคอนกรีตเสริมเหล็ก ถนนริมแม่น้ำ บริเวณศูนย์จำหน่าย สินค้า หมู่ที่ ๖	เพื่อให้ประชาชนได้มีถนนสำหรับ ใช้ในการคมนาคมได้อย่างสะดวก รวดเร็ว	กว้าง ๓ เมตร ยาว ๕๑ เมตร			๑๒๐,๐๐๐	เส้นทางคมนาคม ในพื้นที่ได้ มาตรฐาน ร้อยละ ๘๕	ประชาชนมีความสะดวก ปลอดภัยในการเดินทาง	กองช่าง	
๖	ก่อสร้างถนนคอนกรีตเสริมเหล็ก บริเวณข้างศาลาอเนกประสงค์ หมู่ ๖	เพื่อให้ประชาชนได้มีถนนสำหรับ ใช้ในการคมนาคมได้อย่างสะดวก รวดเร็ว	กว้าง ๒.๕-๗.๕๐ เมตร ยาว ๔๓.๕ เมตร			๓๗๐,๐๐๐	เส้นทางคมนาคม ในพื้นที่ได้ มาตรฐาน ร้อยละ ๘๕	ประชาชนมีความสะดวก ปลอดภัยในการเดินทาง	กองช่าง	

รายละเอียดโครงการพัฒนา
แผนพัฒนาท้องถิ่น (พ.ศ.๒๕๖๑ - ๒๕๖๕) เพิ่มเติมฉบับที่ ๑
เทศบาลตำบลเบ็ญไพเราะ อำเภอบ้านโป่ง จังหวัดราชบุรี

ก. ยุทธศาสตร์จังหวัดที่ ๒ การเสริมสร้างความมั่นคงทางเศรษฐกิจ การค้า การบริการ การท่องเที่ยว ด้วยนวัตกรรมและบริการที่มีมูลค่าสูง

ข. ยุทธศาสตร์การพัฒนาของ อบท. ในเขตจังหวัดที่ ๑ ด้านพัฒนาโครงสร้างพื้นฐาน สาธารณูปโภคและสาธารณูปการ

ยุทธศาสตร์การพัฒนาด้านโครงสร้างพื้นฐานสาธารณูปโภคและสาธารณูปการ

แผนงานอุตสาหกรรมและการโยธา

ที่	โครงการ	วัตถุประสงค์	เป้าหมาย (ผลผลิตของโครงการ)	งบประมาณและที่ผ่านมา				ตัวชี้วัด (KPI)	ผลที่คาดว่าจะได้รับ	หน่วยงาน รับผิดชอบ หลัก	
				ปี ๒๕๖๑ (บาท)	ปี ๒๕๖๒ (บาท)	ปี ๒๕๖๓ (บาท)	ปี ๒๕๖๔ (บาท)				ปี ๒๕๖๕ (บาท)
๗	ก่อสร้างถนนคอนกรีตเสริมเหล็ก บริเวณถนนซอยหลังร้านขนมกัญญา หมู่ ๖	เพื่อให้ประชาชนได้มีถนนสำหรับ ใช้ในการคมนาคมได้อย่างสะดวก รวดเร็ว	กว้าง ๓.๕๐ เมตร ยาว ๙๕ เมตร			๒๕๐,๐๐๐			เส้นทางคมนาคม ในพื้นที่ได้ มาตรฐาน ร้อยละ ๘๕	ประชาชนมีความสะดวก ปลอดภัยในการเดินทาง	กองช่าง
๘	ก่อสร้างถนนคอนกรีตเสริมเหล็ก พร้อมท่อระบายน้ำบริเวณซอย ๘ หมู่ ๖	เพื่อให้ประชาชนได้มีถนนสำหรับ ใช้ในการคมนาคมได้อย่างสะดวก รวดเร็ว	กว้าง ๖ เมตร ยาวรวม ๔๐๗ เมตร			๒,๐๐๐,๐๐๐	๒,๐๐๐,๐๐๐	๒,๐๐๐,๐๐๐	เส้นทางคมนาคม ในพื้นที่ได้ มาตรฐาน ร้อยละ ๘๕	ประชาชนมีความสะดวก ปลอดภัยในการเดินทาง	กองช่าง
๙	ก่อสร้างถนนคอนกรีตเสริมเหล็ก พร้อมรางระบายน้ำบริเวณบ้าน นางนงคังบ้านนางแดง หมู่ ๗	เพื่อให้ประชาชนได้มีถนนสำหรับ ใช้ในการคมนาคมได้อย่างสะดวก รวดเร็ว	กว้าง ๑ เมตร ยาว ๔๐ เมตร พร้อมรางระบายน้ำ					๓๐๐,๐๐๐	เส้นทางคมนาคม ในพื้นที่ได้ มาตรฐาน ร้อยละ ๘๕	ประชาชนมีความสะดวก ปลอดภัยในการเดินทาง	กองช่าง

รายละเอียดโครงการพัฒนา
แผนพัฒนาท้องถิ่น (พ.ศ.๒๕๖๑ - ๒๕๖๕) เพิ่มเติมฉบับที่ ๑
เทศบาลตำบลเบ็ญไพร อำเภอบ้านโป่ง จังหวัดราชบุรี

- ก. ยุทธศาสตร์จังหวัดที่ ๒ การเสริมสร้างความมั่นคงทางเศรษฐกิจ การค้า การบริการ การท่องเที่ยว ด้วยนวัตกรรมและบริการที่มีมูลค่าสูง
- ข. ยุทธศาสตร์การพัฒนาของ อปท. ในเขตจังหวัดที่ ๑ ด้านพัฒนาโครงสร้างพื้นฐาน สาธารณูปโภคและสาธารณูปการ
- ยุทธศาสตร์การพัฒนาด้านโครงสร้างพื้นฐานสาธารณูปโภคและสาธารณูปการ

แผนงาน/งานอุตสาหกรรมและการโยธา

ที่	โครงการ	วัตถุประสงค์	เป้าหมาย (ผลผลิตของโครงการ)	งบประมาณและที่ผ่านมา				ตัวชี้วัด (KPI)	ผลที่คาดว่าจะ จะได้รับ	หน่วยงาน รับผิดชอบ หลัก
				ปี ๒๕๖๑ (บาท)	ปี ๒๕๖๒ (บาท)	ปี ๒๕๖๓ (บาท)	ปี ๒๕๖๔ (บาท)			
๑๐	ก่อสร้างถนนคอนกรีตเสริมเหล็ก บริเวณซอยบ้านนายสมคิด ตำบล หมู่ ๘	เพื่อให้ประชาชนได้มีถนนสำหรับ ใช้ในการคมนาคมได้อย่างสะดวก รวดเร็ว	กว้าง ๔ เมตร ยาว ๖๓ เมตร	๒๐๐,๐๐๐				เส้นทางคมนาคม ในพื้นที่ได้ มาตรฐาน ร้อยละ ๘๕	ประชาชนมีความสะดวก ปลอดภัยในการเดินทาง	กองช่าง
๑๑	ก่อสร้างถนนคอนกรีตเสริมเหล็ก ซอยครัวมระยมจากแยกเข้าบ้าน นายพนงเงินถนน คสล.เดิม หมู่ ๙	เพื่อให้ประชาชนได้มีถนนสำหรับ ใช้ในการคมนาคมได้อย่างสะดวก รวดเร็ว	กว้าง ๓.๕๐ เมตร ยาว ๑๐๐ เมตร	๒๗๐,๐๐๐				เส้นทางคมนาคม ในพื้นที่ได้ มาตรฐาน ร้อยละ ๘๕	ประชาชนมีความสะดวก ปลอดภัยในการเดินทาง	กองช่าง
๑๒	ก่อสร้างถนนคอนกรีตเสริมเหล็ก บริเวณบ้านนายตุ่น โพธิ์ล้อม หมู่ ๙	เพื่อให้ประชาชนได้มีถนนสำหรับ ใช้ในการคมนาคมได้อย่างสะดวก รวดเร็ว	กว้าง ๔ เมตร ยาว ๓๔ เมตร	๑๐๐,๐๐๐				เส้นทางคมนาคม ในพื้นที่ได้ มาตรฐาน ร้อยละ ๘๕	ประชาชนมีความสะดวก ปลอดภัยในการเดินทาง	กองช่าง

**รายละเอียดโครงการพัฒนา
แผนพัฒนาท้องถิ่น (พ.ศ.๒๕๖๑ - ๒๕๖๕) เพิ่มเติมฉบับที่ ๑
เทศบาลตำบลเบ็ญที่เพชร อำเภอบ้านโป่ง จังหวัดราชบุรี**

- ก. ยุทธศาสตร์จังหวัดที่ ๒ การเสริมสร้างควมมั่นคงทางเศรษฐกิจ การค้า การบริการ การท่องเที่ยว ด้วยนวัตกรรมและบริการที่มีมูลค่าสูง
- ข. ยุทธศาสตร์การพัฒนาของ อบท. ในเขตจังหวัดที่ ๑ ด้านพัฒนาโครงสร้างพื้นฐาน สาธารณูปโภคและสาธารณูปการ
- ยุทธศาสตร์การพัฒนาฐานโครงสร้างพื้นฐานและสาธารณูปการ**

แผนงานอุตสาหกรรมและการโยธา

ที่	โครงการ	วัตถุประสงค์	เป้าหมาย (ผลผลิตของโครงการ)	งบประมาณและที่ผ่านมา				ตัวชี้วัด (KPI)	ผลที่คาดว่าจะได้รับ	หน่วยงาน รับผิดชอบ หลัก
				ปี ๒๕๖๑ (บาท)	ปี ๒๕๖๒ (บาท)	ปี ๒๕๖๓ (บาท)	ปี ๒๕๖๔ (บาท)			
๑๓	ก่อสร้างถนนคอนกรีตเสริมเหล็กพร้อมท่อระบายน้ำขอยอยู่ติดถนนปลักแรด-หนองหิน หมู่ ๑๐	เพื่อให้ประชาชนได้มีถนนสำหรับใช้ในการคมนาคมได้อย่างสะดวกรวดเร็ว	กว้าง ๔ เมตร ยาว ๓๐๐ เมตร พร้อมท่อระบายน้ำ					เส้นทางคมนาคม ในพื้นที่ได้ มาตรฐาน ร้อยละ ๘๕	ประชาชนมีความสะดวก ปลอดภัยในการเดินทาง	กองช่าง
๑๔	ก่อสร้างถนนคอนกรีตเสริมเหล็กขอยบ้านนายพุทธสรณ์ จรรยา แยกจากขอย ๓ หมู่ ๑๑	เพื่อให้ประชาชนได้มีถนนสำหรับใช้ในการคมนาคมได้อย่างสะดวกรวดเร็ว	กว้าง ๓.๕๐ เมตร ยาว ๑๑๙ เมตร			๓๒๐,๐๐๐		เส้นทางคมนาคม ในพื้นที่ได้ มาตรฐาน ร้อยละ ๘๕	ประชาชนมีความสะดวก ปลอดภัยในการเดินทาง	กองช่าง
๑๕	ก่อสร้างถนนคอนกรีตเสริมเหล็กบริเวณขอย ๔ หมู่ ๑๒	เพื่อให้ประชาชนได้มีถนนสำหรับใช้ในการคมนาคมได้อย่างสะดวกรวดเร็ว	กว้าง ๓ เมตร ยาว ๒๒๐ เมตร			๕๐๐,๐๐๐		เส้นทางคมนาคม ในพื้นที่ได้ มาตรฐาน ร้อยละ ๘๕	ประชาชนมีความสะดวก ปลอดภัยในการเดินทาง	กองช่าง

รายละเอียดโครงการพัฒนา
แผนพัฒนาท้องถิ่น (พ.ศ.๒๕๖๑ - ๒๕๖๕) เพิ่มเติมฉบับที่ ๑
เทศบาลตำบลเบ็ญไพร อำเภอบ้านโป่ง จังหวัดราชบุรี

- ก. ยุทธศาสตร์จังหวัดที่ ๒ การเสริมสร้างความมั่นคงทางเศรษฐกิจ การค้า การบริการ การท่องเที่ยว ด้วยนวัตกรรมและบริการที่มีมูลค่าสูง
- ข. ยุทธศาสตร์การพัฒนาของ อปท. ในเขตจังหวัดที่ ๑ ด้านพัฒนาโครงสร้างพื้นฐาน สาธารณูปโภคและสาธารณูปการ
- ยุทธศาสตร์การพัฒนาด้านโครงสร้างพื้นฐานสาธารณูปโภคและสาธารณูปการ
- แผนงานอุตสาหกรรมและการโยธา

ที่	โครงการ	วัตถุประสงค์	เป้าหมาย (ผลผลิตของโครงการ)	งบประมาณและที่ผ่านมา				ตัวชี้วัด (KPI)	ผลที่คาดว่าจะได้รับ	หน่วยงาน รับผิดชอบ หลัก
				ปี ๒๕๖๑ (บาท)	ปี ๒๕๖๒ (บาท)	ปี ๒๕๖๓ (บาท)	ปี ๒๕๖๔ (บาท)			
๑๖	ก่อสร้างถนนคอนกรีตเสริมเหล็ก บริเวณบ้านนายจันทน์ ภัยญา หมู่ ๑๒	เพื่อให้ประชาชนได้มีถนนสำหรับ ใช้ในการคมนาคมได้อย่างสะดวก รวดเร็ว	กว้าง ๓ เมตร ยาว ๒๒๕ เมตร			๕๐๐,๐๐๐		เส้นทางคมนาคม ในพื้นที่ได้ มาตรฐาน ร้อยละ ๘๕	ประชาชนมีความสะดวก ปลอดภัยในการเดินทาง	กองช่าง

รายละเอียดโครงการพัฒนา
แผนพัฒนาท้องถิ่น (พ.ศ.๒๕๖๑ - ๒๕๖๕) เพิ่มเติมฉบับที่ ๑
เทศบาลตำบลเปิกไพร อำเภอบ้านโป่ง จังหวัดราชบุรี

- ก. ยุทธศาสตร์จังหวัดที่ ๒ การเสริมสร้างความมั่นคงทางเศรษฐกิจ การค้า การบริการ การท่องเที่ยว ด้วยนวัตกรรมและบริการที่มีมูลค่าสูง
- ข. ยุทธศาสตร์การพัฒนาของ อบท. ในเขตจังหวัดที่ ๑ ด้านพัฒนาโครงสร้างพื้นฐาน สาธารณูปโภคและสาธารณูปการ
- ยุทธศาสตร์การพัฒนาตำบลโนนทรายมูลและสาธารณูปการ
- แผนงานอุตสาหกรรมและการโยธา

ที่	โครงการ	วัตถุประสงค์	เป้าหมาย (ผลผลิตของโครงการ)	งบประมาณและที่ตามมา					ตัวชี้วัด (KPI)	ผลที่คาดว่าจะได้รับ	หน่วยงาน รับผิดชอบ หลัก
				ปี ๒๕๖๑ (บาท)	ปี ๒๕๖๒ (บาท)	ปี ๒๕๖๓ (บาท)	ปี ๒๕๖๔ (บาท)	ปี ๒๕๖๕ (บาท)			
๑	ก่อสร้างถนนลาดยางแอสฟัลติกคอนกรีตแบบโอบเวอร์สไลดลงยกยขึ้นจากแม่น้ำ ถึงคลองชลประทาน	เพื่อให้ประชาชนได้มีถนนสำหรับใช้ในการคมนาคมได้อย่างสะดวก รวดเร็ว	กว้าง ๖.๕ เมตร ยาว ๔๐๐ เมตร				๓๐๐,๐๐๐		เส้นทางคมนาคมในพื้นที่ได้มาตรฐานร้อยละ ๘๕	ประชาชนมีความสะดวกปลอดภัยในการเดินทาง	กองช่าง
๒	ก่อสร้างปรับปรุงถนนแอสฟัลติกคอนกรีต หลังหมู่บ้านตั้งสุข ถึงถนนหลังเมรุ วัดปลักแกด หมู่ ๒	เพื่อให้ประชาชนได้มีถนนสำหรับใช้ในการคมนาคมได้อย่างสะดวก รวดเร็ว	กว้าง ๔ เมตร ยาว ๑๘๕ เมตร			๕๓๐,๐๐๐		เส้นทางคมนาคมในพื้นที่ได้มาตรฐานร้อยละ ๘๕	ประชาชนมีความสะดวกปลอดภัยในการเดินทาง	กองช่าง	
๓	ก่อสร้างปรับปรุงถนนแอสฟัลติกคอนกรีตแบบโอบเวอร์สไลดลงยกยขึ้น ความยาวตั้งแต่โรงเรียนวัดก่อสร้างถึงสามแยกกรมแม่น้ำ หมู่ที่ ๒	เพื่อให้ประชาชนได้มีถนนสำหรับใช้ในการคมนาคมได้อย่างสะดวก รวดเร็ว	กว้าง ๖ เมตร ยาว ๓๕๐ เมตร			๕๐๐,๐๐๐	๓๐๐,๐๐๐	เส้นทางคมนาคมในพื้นที่ได้มาตรฐานร้อยละ ๘๕	ประชาชนมีความสะดวกปลอดภัยในการเดินทาง	กองช่าง	

รายละเอียดโครงการพัฒนา
แผนพัฒนาท้องถิ่น (พ.ศ.๒๕๖๑ - ๒๕๖๕) เพิ่มเติมฉบับที่ ๑
เทศบาลตำบลเบิกไพร อำเภอบ้านโป่ง จังหวัดราชบุรี

- ก. ยุทธศาสตร์จังหวัดที่ ๒ การเสริมสร้างความมั่นคงทางเศรษฐกิจ การค้า การบริการ การท่องเที่ยว ด้านอาหารและเครื่องดื่มที่มีมูลค่าสูง
- ข. ยุทธศาสตร์การพัฒนาของ อบท. ในเขตจังหวัดที่ ๑ ด้านพัฒนาโครงสร้างพื้นฐาน สาธารณูปโภคและสาธารณูปการ
- ยุทธศาสตร์การพัฒนาด้านโครงสร้างพื้นฐานสาธารณูปโภคและสาธารณูปการ**
- แผนงานอุตสาหกรรมและการโยธา**

ที่	โครงการ	วัตถุประสงค์	เป้าหมาย (ผลผลิตของโครงการ)	งบประมาณและที่ผ่านมา				ตัวชี้วัด (KPI)	ผลที่คาดว่าจะได้รับ	หน่วยงาน รับผิดชอบ หลัก
				ปี ๒๕๖๑ (บาท)	ปี ๒๕๖๒ (บาท)	ปี ๒๕๖๓ (บาท)	ปี ๒๕๖๔ (บาท)			
๔	ก่อสร้างปรับปรุงถนนแอสฟัลติกคอนกรีตแบบโวลูเมอริคแมนแม้น้ำตั้งแต่สะพานวัดบ้านโป่ง ถึงร้านอาหารบาร์ท่องเที่ยว หมู่ ๒	เพื่อพัฒนาระบบการคมนาคมให้มีความสะดวกปลอดภัยในการเดินทาง	กว้าง ๖ เมตร ความยาวรวม ๔๑๐ เมตร				๕๐๐,๐๐๐ (บาท)	๔๐๐,๐๐๐ (บาท)	เส้นทางคมนาคมในพื้นที่ได้มาตรฐานร้อยละ ๘๕	กองช่าง
๕	ก่อสร้างปรับปรุงถนนแอสฟัลติกคอนกรีตถนนคลองเลียบบคลองระบายนน้ำฝั่งทิศเหนือ ตั้งแต่หลังโรงเรียนแบ็งมิ่งถึงแยกต้นโพธิ์ หมู่ ๒	เพื่อให้ประชาชนได้มีถนนสำหรับใช้ในการคมนาคมได้อย่างสะดวกรวดเร็ว	กว้าง ๔ เมตร ยาว ๑,๐๕๐ เมตร				๕๐๐,๐๐๐ (บาท)	๑,๓๐๐,๐๐๐ (บาท)	เส้นทางคมนาคมปลอดภัยในการเดินทาง	กองช่าง
๖	ก่อสร้างปรับปรุงถนนแอสฟัลติกคอนกรีตคลองระบายนน้ำฝั่งทิศใต้ ตั้งแต่หลังโรงเรียนบ้านโป่งถึงทางข้ามคลองบ้านนายณรงค์ ชูสุ่น หมู่ ๒	เพื่อให้ประชาชนได้มีถนนสำหรับใช้ในการคมนาคมได้อย่างสะดวกรวดเร็ว	กว้าง ๔ เมตร ยาว ๗๕๐ เมตร				๕๐๐,๐๐๐ (บาท)	๕๐๐,๐๐๐ (บาท)	เส้นทางคมนาคมปลอดภัยในการเดินทาง	กองช่าง

รายละเอียดโครงการพัฒนา
แผนพัฒนาท้องถิ่น (พ.ศ.๒๕๖๑ - ๒๕๖๕) เพิ่มเติมฉบับที่ ๑
เทศบาลตำบลเบิกไพร อำเภอบ้านโป่ง จังหวัดราชบุรี

- ก. ยุทธศาสตร์จังหวัดที่ ๒ การเสริมสร้างความมั่นคงทางเศรษฐกิจ การค้า การบริการ การท่องเที่ยว ด้วยนวัตกรรมและบริการที่มีมูลค่าสูง
- ข. ยุทธศาสตร์การพัฒนาของ อบท. ในเขตจังหวัดที่ ๑ ด้านพัฒนาโครงสร้างพื้นฐาน สาธารณูปโภคและสาธารณูปการ
- ยุทธศาสตร์การพัฒนาด้านโครงสร้างพื้นฐานสาธารณูปโภคและสาธารณูปการ
- แผนงานอุตสาหกรรมและการโยธา

ที่	โครงการ	วัตถุประสงค์	เป้าหมาย (ผลผลิตของโครงการ)	งบประมาณและที่ผ่านมา				ตัวชี้วัด (KPI)	ผลที่คาดว่าจะได้รับ	หน่วยงาน รับผิดชอบ หลัก
				ปี ๒๕๖๑ (บาท)	ปี ๒๕๖๒ (บาท)	ปี ๒๕๖๓ (บาท)	ปี ๒๕๖๔ (บาท)			
๗	ปรับปรุงถนน แอสฟัลท์ติกคอนกรีต ซอยร้านอาหารแม่แจแยกเข้าชุมชน ดอนสามัคคี หมู่ ๒	เพื่อให้ประชาชนได้มีถนนสำหรับ ใช้ในการคมนาคมได้อย่างสะดวก รวดเร็ว	กว้าง ๓.๕๐ -๖ เมตร ความยาวรวม ๓๒๔ เมตร				๕๐๐,๐๐๐	เส้นทางคมนาคม ในพื้นที่ได้ มาตรฐาน ร้อยละ ๘๕	ประชาชนมีความสะดวก ปลอดภัยในการเดินทาง	กองช่าง
๘	ปรับปรุงถนนแอสฟัลท์ติกคอนกรีต แบบโอบเวอร์เลย์บริเวณซอยทางเข้า ชุมชนดอนสามัคคีจากคลองชลประทาน ถึงบริเวณบ้านงาชิม นิลตระการ หมู่ ๒	เพื่อพัฒนาระบบการคมนาคม ใหม่ความสะดวกปลอดภัยใน การเดินทาง	กว้าง ๓.๕ เมตร ยาว ๔๐๕ เมตร				๕๐๐,๐๐๐	เส้นทางคมนาคม ในพื้นที่ได้ มาตรฐาน ร้อยละ ๘๕	ประชาชนมีความสะดวก ปลอดภัยในการเดินทาง	กองช่าง
๙	ก่อสร้างถนนแอสฟัลท์ติกคอนกรีต ตั้งแต่แยกบ้านแม่จ่าจากบริเวณบ้าน นางนน เกษณีบุตรถึงเขตติดต่อ ตำบลคู้งพยอม หมู่ ๒	เพื่อพัฒนาระบบการคมนาคม ใหม่ความสะดวกปลอดภัยใน การเดินทาง	กว้าง ๓.๕๐ เมตร ยาว ๓๐๐ เมตร				๕๐๐,๐๐๐	เส้นทางคมนาคม ในพื้นที่ได้ มาตรฐาน ร้อยละ ๘๕	ประชาชนมีความสะดวก ปลอดภัยในการเดินทาง	กองช่าง

รายละเอียดโครงการพัฒนา
แผนพัฒนาท้องถิ่น (พ.ศ.๒๕๖๑ - ๒๕๖๕) เพิ่มเติมฉบับที่ ๑
เทศบาลตำบลเบ็ญไพเราะ อำเภอบ้านโป่ง จังหวัดราชบุรี

- ก. ยุทธศาสตร์จังหวัดที่ ๒ การเสริมสร้างความมั่นคงทางเศรษฐกิจ การค้า การบริการ การท่องเที่ยว ด้วยนวัตกรรมและบริการที่มีมูลค่าสูง
- ข. ยุทธศาสตร์การพัฒนาของ อบท. ในเขตจังหวัดที่ ๑ ด้านพัฒนาโครงสร้างพื้นฐาน สาธารณูปโภคและสาธารณูปการ
- ยุทธศาสตร์การพัฒนาด้านโครงสร้างพื้นฐานสาธารณูปโภคและสาธารณูปการ
- แผนงานอุตสาหกรรมและการโยธา

ที่	โครงการ	วัตถุประสงค์	เป้าหมาย (ผลผลิตของโครงการ)	งบประมาณและที่ผ่านมา				ตัวชี้วัด (KPI)	ผลที่คาดว่าจะได้รับ	หน่วยงาน รับผิดชอบ หลัก
				ปี ๒๕๖๑ (บาท)	ปี ๒๕๖๒ (บาท)	ปี ๒๕๖๓ (บาท)	ปี ๒๕๖๔ (บาท)			
๑๐	ก่อสร้างปรับปรุงถนนแอสฟัลท์ลาดิติกคอนกรีตแบบโวลเวอร์เลย์ถนนซอย ๑ หมู่ ๔ รวดเร็ว	เพื่อให้ประชาชนได้มีถนนสำหรับใช้ในการคมนาคมได้อย่างสะดวก รวดเร็ว	กว้าง ๖ เมตร ยาว ๓๐๐ เมตร				๓๐๐,๐๐๐	เส้นทางคมนาคม ในพื้นที่ได้ มาตรฐาน ร้อยละ ๘๕	ประชาชนมีความสะดวก ปลอดภัยในการเดินทาง	กองช่าง
๑๑	ก่อสร้างถนนแอสฟัลท์ลาดิติกคอนกรีตแบบโวลเวอร์เลย์บริเวณซอย ๒ หมู่ ๔ รวดเร็ว	เพื่อให้ประชาชนได้มีถนนสำหรับใช้ในการคมนาคมได้อย่างสะดวก รวดเร็ว	กว้าง ๔ เมตร ยาว ๓๑๐ เมตร			๕๐๐,๐๐๐	เส้นทางคมนาคม ในพื้นที่ได้ มาตรฐาน ร้อยละ ๘๕	ประชาชนมีความสะดวก ปลอดภัยในการเดินทาง	กองช่าง	
๑๒	ก่อสร้างปรับปรุงถนนแอสฟัลท์ลาดิติกแบบโวลเวอร์เลย์ สะพานค้ำยกหลวง หมู่ ๔ รวดเร็ว	เพื่อให้ประชาชนได้มีถนนสำหรับใช้ในการคมนาคมได้อย่างสะดวก รวดเร็ว	กว้าง ๗ เมตร ยาว ๒๔๐ เมตร			๖๐๐,๐๐๐	เส้นทางคมนาคม ในพื้นที่ได้ มาตรฐาน ร้อยละ ๘๕	ประชาชนมีความสะดวก ปลอดภัยในการเดินทาง	กองช่าง	

รายละเอียดโครงการพัฒนา
แผนพัฒนาท้องถิ่น (พ.ศ.๒๕๖๑ - ๒๕๖๕) เพิ่มเติมฉบับที่ ๑
เทศบาลตำบลเบิกไพร อำเภอบ้านโป่ง จังหวัดราชบุรี

- ก. ยุทธศาสตร์จังหวัดที่ ๒ การเสริมสร้างความมั่นคงทางเศรษฐกิจ การค้า การบริการ การท่องเที่ยว ด้วยนวัตกรรมและบริการที่มีมูลค่าสูง
ข. ยุทธศาสตร์การพัฒนาของ อปท. ในเขตจังหวัดที่ ๑ ด้านพัฒนาโครงสร้างพื้นฐาน สาธารณูปโภคและสาธารณูปการ
ยุทธศาสตร์การพัฒนาด้านโครงสร้างพื้นฐานสาธารณูปโภคและสาธารณูปการ
แผนงานอนุตสาหกรรมการโยธา

ที่	โครงการ	วัตถุประสงค์	เป้าหมาย (ผลผลิตของโครงการ)	งบประมาณและที่ผ่านมา				ตัวชี้วัด (KPI)	ผลที่คาดว่าจะได้รับ	หน่วยงาน รับผิดชอบ หลัก
				ปี ๒๕๖๑ (บาท)	ปี ๒๕๖๒ (บาท)	ปี ๒๕๖๓ (บาท)	ปี ๒๕๖๔ (บาท)			
๑๓	ก่อสร้างปรับปรุงถนนแอสฟัลติกคอนกรีตแบบโอเวอร์เลย์บริเวณถนนข้างหัวสระ หมู่ ๕	เพื่อให้ประชาชนได้มีถนนสำหรับใช้ในการคมนาคมได้อย่างสะดวก รวดเร็ว	กว้าง ๖ เมตร ยาว ๒๑๒ เมตร			๕๐๐,๐๐๐		เส้นทางคมนาคมในพื้นที่ได้มาตามมาตรฐานร้อยละ ๘๕	ประชาชนมีความสะดวกปลอดภัยในการเดินทาง	กองช่าง
๑๔	ก่อสร้างปรับปรุงถนนแอสฟัลติกคอนกรีตแบบโอเวอร์เลย์สายริมน้ำจากซอยปาริชาติถึงบ้านนางสาววิเชียร เพชรสน หมู่ ๖	เพื่อให้ประชาชนได้มีถนนสำหรับใช้ในการคมนาคมได้อย่างสะดวก รวดเร็ว	กว้าง ๖ เมตร ยาว ๒๓๐ เมตร			๕๐๐,๐๐๐		เส้นทางคมนาคมในพื้นที่ได้มาตามมาตรฐานร้อยละ ๘๕	ประชาชนมีความสะดวกปลอดภัยในการเดินทาง	กองช่าง
๑๕	ก่อสร้างปรับปรุงถนนแอสฟัลติกคอนกรีตแบบโอเวอร์เลย์สายริมน้ำตั้งแต่แยกถนนเขาสูง-เบิกไพรถึงทางเข้าสำนักงานเทศบาล หมู่ ๖	เพื่อให้ประชาชนได้มีถนนสำหรับใช้ในการคมนาคมได้อย่างสะดวก รวดเร็ว	กว้าง ๖ เมตร ยาว ๑๙๐ เมตร			๕๒๐,๐๐๐		เส้นทางคมนาคมในพื้นที่ได้มาตามมาตรฐานร้อยละ ๘๕	ประชาชนมีความสะดวกปลอดภัยในการเดินทาง	กองช่าง

รายละเอียดโครงการพัฒนา
แผนพัฒนาท้องถิ่น (พ.ศ.๒๕๖๑ - ๒๕๖๕) เพิ่มเติมฉบับที่ ๑
เทศบาลตำบลบึงไผ่ อำเภอบ้านโป่ง จังหวัดราชบุรี

- ก. ยุทธศาสตร์จังหวัดที่ ๒ การเสริมสร้างความมั่นคงทางเศรษฐกิจ การค้า การบริการ การท่องเที่ยว ด้วยนวัตกรรมและบริการที่มีมูลค่าสูง
- ข. ยุทธศาสตร์การพัฒนาของ อปท. ในเขตจังหวัดที่ ๑ ด้านพัฒนาโครงสร้างพื้นฐาน สาธารณูปโภคและสาธารณูปการ
- ยุทธศาสตร์การพัฒนาด้านโครงสร้างพื้นฐานสาธารณูปโภคและสาธารณูปการ**
- แผนงานอุตสาหกรรมและการโยธา**

ที่	โครงการ	วัตถุประสงค์	เป้าหมาย (ผลผลิตของโครงการ)	งบประมาณและที่ผ่านมา				ตัวชี้วัด (KPI)	ผลที่คาดว่าจะได้รับ	หน่วยงาน รับผิดชอบ หลัก
				ปี ๒๕๖๑ (บาท)	ปี ๒๕๖๒ (บาท)	ปี ๒๕๖๓ (บาท)	ปี ๒๕๖๔ (บาท)			
๑๖	ก่อสร้างปรับปรุงถนนแอสฟัลต์ติกคอนกรีตแบบโอเวอร์เลย์บริเวณถนนริมแม่น้ำตั้งแต่แยกถนนเขาบึงไผ่จนถึงซอยเข้าหมู่บ้านธารสมบัติ หมู่ ๖	เพื่อให้ประชาชนได้มีถนนสำหรับใช้ในการคมนาคมได้อย่างสะดวก รวดเร็ว	กว้าง ๖ เมตร ยาว ๖๕๐ เมตร	๕๐๐,๐๐๐	๕๐๐,๐๐๐	๕๐๐,๐๐๐	๕๐๐,๐๐๐	เส้นทางคมนาคม ในพื้นที่ได้ มาตรฐาน ร้อยละ ๘๕	ประชาชนมีความสะดวก ปลอดภัยในการเดินทาง	กองช่าง
๑๗	ก่อสร้างถนนลาดยางแอสฟัลต์ติกคอนกรีตบริเวณถนนเสียบคลองชลประทานหลังวัดพุทธระฆัง หมู่ ๑๐	เพื่อพัฒนาระบบการคมนาคมให้มีความสะดวกปลอดภัยในการเดินทาง	กว้าง ๔ เมตร ความยาว ๔๒๐ ม.	๕๐๐,๐๐๐	๕๐๐,๐๐๐	๕๐๐,๐๐๐	๕๐๐,๐๐๐	เส้นทางคมนาคม ในพื้นที่ได้ มาตรฐาน ร้อยละ ๘๕	ประชาชนมีความสะดวก ปลอดภัยในการเดินทาง	กองช่าง
๑๘	ก่อสร้างถนนลาดยางแอสฟัลต์ติกคอนกรีตเลียบบคลองชลประทานบริเวณถนนเดิมถึงสะพานบ้านนายดูย์ หมู่ ๑๐	เพื่อให้ประชาชนได้มีถนนสำหรับใช้ในการคมนาคมได้อย่างสะดวก รวดเร็ว	กว้าง ๔ เมตร ความยาว ๒๓๒ ม. พร้อมปรับปรุง สะพานเดิม	๕๐๐,๐๐๐				เส้นทางคมนาคม ในพื้นที่ได้ มาตรฐาน ร้อยละ ๘๕	ประชาชนมีความสะดวก ปลอดภัยในการเดินทาง	กองช่าง

รายละเอียดโครงการพัฒนา
แผนพัฒนาท้องถิ่น (พ.ศ.๒๕๖๑ - ๒๕๖๕) เพิ่มเติมฉบับที่ ๑
เทศบาลตำบลเบ็ญไพร อำเภอบ้านโป่ง จังหวัดราชบุรี

- ก. ยุทธศาสตร์จังหวัดที่ ๒ การเสริมสร้างความมั่นคงทางเศรษฐกิจ การค้า การบริการ การท่องเที่ยว ด้วยนวัตกรรมและบริการที่มีมูลค่าสูง
- ข. ยุทธศาสตร์การพัฒนาของ อปท. ในเขตจังหวัดที่ ๑ ด้านพัฒนาโครงสร้างพื้นฐาน สาธารณูปโภคและสาธารณูปการ
- ยุทธศาสตร์การพัฒนาด้านโครงสร้างพื้นฐานสาธารณูปโภคและสาธารณูปการ
- แผนงานบูรณาการโครงการโยธา

ที่	โครงการ	วัตถุประสงค์	เป้าหมาย (ผลผลิตของโครงการ)	งบประมาณและที่ผ่านมา				ตัวชี้วัด (KPI)	ผลที่คาดว่าจะได้รับ	หน่วยงาน รับผิดชอบ หลัก
				ปี ๒๕๖๑ (บาท)	ปี ๒๕๖๒ (บาท)	ปี ๒๕๖๓ (บาท)	ปี ๒๕๖๔ (บาท)			
๑๙	ก่อสร้างถนนแอสฟัลต์ติกคอนกรีต ซอยบ้านนางใจถึงบ้านนายนิค หมู่ ๑๑	เพื่อให้ประชาชนได้มีถนนสำหรับ ใช้ในการคมนาคมได้อย่างสะดวก รวดเร็ว	กว้าง ๓ เมตร ยาว ๑๕๓ เมตร	๓๑๐,๐๐๐				เส้นทางคมนาคม ในพื้นที่ได้ มาตรฐาน ร้อยละ ๘๕	ประชาชนมีความสะดวก ปลอดภัยในการเดินทาง	กองช่าง
๒๐	ก่อสร้างถนนแอสฟัลต์ติกคอนกรีต ซอย ๓ บริเวณบ้านนายชาติถึงแยก เขตติดต่อตำบลลาดบัวขาว หมู่ ๑๑	เพื่อให้ประชาชนได้มีถนนสำหรับ ใช้ในการคมนาคมได้อย่างสะดวก รวดเร็ว	กว้าง ๕ เมตร ยาว ๘๕ เมตร			๒๕๐,๐๐๐		เส้นทางคมนาคม ในพื้นที่ได้ มาตรฐาน ร้อยละ ๘๕	ประชาชนมีความสะดวก ปลอดภัยในการเดินทาง	กองช่าง
๒๑	ก่อสร้างถนนลาดยางแอสฟัลต์ติก คอนกรีตบริเวณถนนเลียบบคลอง ท้ายหอยฝั่งทิศใต้จากถนนปลักแรด - หนองหินถึงสามแยกเข้านา หมู่ ๑๑	เพื่อพัฒนาระบบการคมนาคม ให้มีความสะดวกปลอดภัยใน การเดินทาง	กว้าง ๔ เมตร ยาว ๕๐๐ เมตร	๕๐๐,๐๐๐			๖๐๐,๐๐๐	เส้นทางคมนาคม ในพื้นที่ได้ มาตรฐาน ร้อยละ ๘๕	ประชาชนมีความสะดวก ปลอดภัยในการเดินทาง	กองช่าง

รายละเอียดโครงการพัฒนา
แผนพัฒนาท้องถิ่น (พ.ศ.๒๕๖๑ - ๒๕๖๕) เพิ่มเติมฉบับที่ ๑
เทศบาลตำบลเบิกไพร อำเภอบ้านโป่ง จังหวัดราชบุรี

- ก. ยุทธศาสตร์จังหวัดที่ ๒ การเสริมสร้างความมั่นคงทางเศรษฐกิจ การค้า การบริการ การท่องเที่ยว ด้วยนวัตกรรมและบริการที่มีมูลค่าสูง
- ข. ยุทธศาสตร์การพัฒนาของ อบท. ในเขตจังหวัดที่ ๑ ด้านพัฒนาโครงสร้างพื้นฐาน สาธารณูปโภคและสาธารณูปการ
- ยุทธศาสตร์การพัฒนาตำบลโครงสร้างพื้นฐานสาธารณูปโภคและสาธารณูปการ
- แผนงานอุตสาหกรรมและการโยธา

ที่	โครงการ	วัตถุประสงค์	เป้าหมาย (ผลผลิตของโครงการ)	งบประมาณและที่ผ่านมา					ผลที่คาดว่าจะได้รับ	หน่วยงานรับผิดชอบหลัก
				ปี ๒๕๖๑ (บาท)	ปี ๒๕๖๒ (บาท)	ปี ๒๕๖๓ (บาท)	ปี ๒๕๖๔ (บาท)	ปี ๒๕๖๕ (บาท)		
๒๒	ก่อสร้างถนนลาดยางแอสฟัลท์ติกคอนกรีตบริเวณแยกคอกหมูนายสมศักดิ์ คนชม หมู่ ๑๑	เพื่อพัฒนาระบบการคมนาคมให้มีความสะดวกปลอดภัยในการเดินทาง	กว้าง ๓ เมตร ยาว ๑๖๓ เมตร				๓๐๐,๐๐๐		ประชาชนมีความสะดวกปลอดภัยในการเดินทาง	กองช่าง
๒๓	ก่อสร้างถนนลาดยางแอสฟัลท์ติกคอนกรีตเลียบลองชลประทานฝั่งทิศใต้จากสะพาน คสล.บ้านนางเงินถึงสะพานชั่วคราว หมู่ ๑๒	เพื่อพัฒนาระบบการคมนาคมให้มีความสะดวกปลอดภัยในการเดินทาง	กว้าง ๔ เมตร ยาว ๑๙๕ เมตร			๔๕๐,๐๐๐			ประชาชนมีความสะดวกปลอดภัยในการเดินทาง	กองช่าง

รายละเอียดโครงการพัฒนา
แผนพัฒนาท้องถิ่น (พ.ศ.๒๕๖๑ - ๒๕๖๕) เพิ่มเติมฉบับที่ ๑
เทศบาลตำบลเบ็ญไพร อำเภอบ้านโป่ง จังหวัดราชบุรี

- ก. ยุทธศาสตร์จังหวัดที่ ๒ การเสริมสร้างความมั่นคงทางเศรษฐกิจ การค้า การบริการ การท่องเที่ยว ด้วยนวัตกรรมและบริการที่มีมูลค่าสูง
- ข. ยุทธศาสตร์การพัฒนาของ อบท. ในเขตจังหวัดที่ ๑ ด้านพัฒนาโครงสร้างพื้นฐาน สาธารณูปโภคและสาธารณูปการ
- ยุทธศาสตร์การพัฒนาด้านโครงสร้างพื้นฐานสาธารณูปโภคและสาธารณูปการ

แผนงานอุตสาหกรรมและการโยธา

ที่	โครงการ	วัตถุประสงค์	เป้าหมาย (ผลผลิตของโครงการ)	งบประมาณและที่ผ่านมา				ตัวชี้วัด (KPI)	ผลที่คาดว่าจะได้รับ	หน่วยงาน รับผิดชอบ หลัก
				ปี ๒๕๖๑ (บาท)	ปี ๒๕๖๒ (บาท)	ปี ๒๕๖๓ (บาท)	ปี ๒๕๖๔ (บาท)			
๑	<u>ก่อสร้างวางท่อระบายน้ำ</u> ก่อสร้างท่อระบายน้ำบริเวณบ้านนางแก้ว ไซยสงเคราะห์ หมู่ ๕	เพื่อป้องกันน้ำท่วมซึ่งที่อยู่อาศัยพื้นที่การเกษตรหรือพื้นที่ชุมชน	วางท่อระบายน้ำ ๐.๖๐ เมตร ยาว ๔๔๕ เมตร				๒,๓๐๐,๐๐๐	ถนนสาธารณะ มีระบบระบายน้ำร้อยละ ๖๕	มีระบบระบายน้ำที่ดี น้ำไม่ท่วมซึ่งที่อยู่อาศัย พื้นที่การเกษตร	กองช่าง
๒	ก่อสร้างท่อระบายน้ำบริเวณสวนสาธารณะ หมู่ ๖	เพื่อป้องกันน้ำท่วมซึ่งที่อยู่อาศัยพื้นที่การเกษตรหรือพื้นที่ชุมชน	วางท่อระบายน้ำ ๐.๘๐ เมตร ยาว ๑๐๐ เมตร				๕๐๐,๐๐๐	ถนนสาธารณะ มีระบบระบายน้ำร้อยละ ๖๕	มีระบบระบายน้ำที่ดี น้ำไม่ท่วมซึ่งที่อยู่อาศัย พื้นที่การเกษตร	กองช่าง
๓	ก่อสร้างท่อระบายน้ำบริเวณถนนแม่บ้านจากบ้าน.ส.วิเชียร เพชรสนธิ์คลองต้นจันทร์ หมู่ ๖ พร้อมปรับปรุงถนน	เพื่อป้องกันน้ำท่วมซึ่งที่อยู่อาศัยพื้นที่การเกษตรหรือพื้นที่ชุมชน	วางท่อระบายน้ำ ๐.๖๐ เมตร ยาว ๕๖ เมตร			๓๓๐,๐๐๐		ถนนสาธารณะ มีระบบระบายน้ำร้อยละ ๖๕	มีระบบระบายน้ำที่ดี น้ำไม่ท่วมซึ่งที่อยู่อาศัย พื้นที่การเกษตร	กองช่าง

รายละเอียดโครงการพัฒนา
แผนพัฒนาท้องถิ่น (พ.ศ.๒๕๖๑ - ๒๕๖๕) เพิ่มเติมฉบับที่ ๑
เทศบาลตำบลเป็กโพธิ์ อำเภอบ้านโป่ง จังหวัดราชบุรี

- ก. ยุทธศาสตร์จังหวัดที่ ๒ การเสริมสร้างความมั่นคงทางเศรษฐกิจ การค้า การบริการ การท่องเที่ยว ด้วยนวัตกรรมและบริการที่มีมูลค่าสูง
- ข. ยุทธศาสตร์การพัฒนาของ อปท. ในเขตจังหวัดที่ ๑ ด้านพัฒนาโครงสร้างพื้นฐาน สาธารณูปโภคและสาธารณูปการ
- ยุทธศาสตร์การพัฒนาด้านโครงสร้างพื้นฐานสาธารณูปโภคและสาธารณูปการ
- แผนงานอุตสาหกรรมและการโยธา

ที่	โครงการ	วัตถุประสงค์	เป้าหมาย (ผลผลิตของโครงการ)	งบประมาณและที่ผ่านมา				ตัวชี้วัด (KPI)	ผลที่คาดว่าจะได้รับ	หน่วยงาน รับผิดชอบหลัก
				ปี ๒๕๖๑ (บาท)	ปี ๒๕๖๒ (บาท)	ปี ๒๕๖๓ (บาท)	ปี ๒๕๖๔ (บาท)			
๔	ก่อสร้างระบบจ่ายน้ำบริเวณบ้านนางไม้ หมู่ ๗	เพื่อป้องกันน้ำท่วมซึ่งที่อยู่อาศัยพื้นที่การเกษตรหรือพื้นที่ชุมชน	ร่างระบบจ่ายน้ำรูปตัวอย่างความยาว ๙๐ ม.				๕๐๐,๐๐๐	ถนนสาธารณะ มีระบบระบายน้ำที่ดี น้ำไม่ท่วมซึ่งที่อยู่อาศัย พื้นที่การเกษตร	กองช่าง	
๕	ก่อสร้างระบบจ่ายน้ำ คสล. บริเวณซอย ๒ (ถนนด้านหน้า) หมู่ ๗	เพื่อป้องกันน้ำท่วมซึ่งที่อยู่อาศัยพื้นที่การเกษตรหรือพื้นที่ชุมชน	ร่างระบบจ่ายน้ำรูปตัวอย่างความยาว ๑๐๐ ม.				๕๐๐,๐๐๐	ถนนสาธารณะ มีระบบระบายน้ำที่ดี น้ำไม่ท่วมซึ่งที่อยู่อาศัย พื้นที่การเกษตร	กองช่าง	
๖	ก่อสร้างระบบจ่ายน้ำ คสล. บริเวณถนนหลัง รร.วัดหุบกระเทียม ๑๐	เพื่อป้องกันน้ำท่วมซึ่งที่อยู่อาศัยพื้นที่การเกษตรหรือพื้นที่ชุมชน	ร่างระบบจ่ายน้ำ คสล. ยาว ๖๕ เมตร				๓๓๐,๐๐๐	ถนนสาธารณะ มีระบบระบายน้ำที่ดี น้ำไม่ท่วมซึ่งที่อยู่อาศัย พื้นที่การเกษตร	กองช่าง	

รายละเอียดโครงการพัฒนา
แผนพัฒนาท้องถิ่น (พ.ศ.๒๕๖๑ - ๒๕๖๕) เพิ่มเติมฉบับที่ ๑
เทศบาลตำบลเบ็ญไพร อำเภอบ้านโป่ง จังหวัดราชบุรี

- ก. ยุทธศาสตร์จังหวัดที่ ๒ การเสริมสร้างความมั่นคงทางเศรษฐกิจ การค้า การบริการ การท่องเที่ยว ดัชนีนวัตกรรมและบริการที่มีมูลค่าสูง
- ข. ยุทธศาสตร์การพัฒนาของ อบท. ในเขตจังหวัดที่ ๑ ด้านพัฒนาโครงสร้างพื้นฐาน สาธารณูปโภคและสาธารณูปการ
- ยุทธศาสตร์การพัฒนาด้านโครงสร้างพื้นฐานสาธารณูปโภคและสาธารณูปการ
- แผนงานอุตสาหกรรมและการโยธา

ที่	โครงการ	วัตถุประสงค์	เป้าหมาย (ผลผลิตของโครงการ)	งบประมาณและที่ตามมา				ตัวชี้วัด (KPI)	ผลที่คาดว่าจะได้รับ	หน่วยงาน รับผิดชอบ หลัก
				ปี ๒๕๖๑ (บาท)	ปี ๒๕๖๒ (บาท)	ปี ๒๕๖๓ (บาท)	ปี ๒๕๖๔ (บาท)			
๗	ก่อสร้างท่อระบายน้ำพร้อมทางเท้าบริเวณหน้าศูนย์กีฬาและนันทนาการ หมู่ ๑๐	เพื่อป้องกันน้ำท่วมซึ่งที่อยู่อาศัยพื้นที่การเกษตรหรือพื้นที่ชุมชน	วางท่อระบายน้ำ ๑.๔๐ เมตร ขยายถนนพร้อมทางเท้า ยาวรวม ๘๖ เมตร	๔๓๐,๐๐๐				ถนนสาธารณะ มีระบบระบายน้ำที่ติดตั้งไม่ท่วมซึ่งที่อยู่อาศัย พื้นที่การเกษตร	กองช่าง	
๘	ก่อสร้างท่อระบายน้ำบริเวณซอยหุบกระพิง ๕ หมู่ ๑๐	เพื่อป้องกันน้ำท่วมซึ่งที่อยู่อาศัยพื้นที่การเกษตรหรือพื้นที่ชุมชน	วางท่อระบายน้ำ ๑.๖๐ ม. ไม่ต่ำกว่า ๓๕๐ เมตร	๕๐๐,๐๐๐			๕๐๐,๐๐๐	ถนนสาธารณะ มีระบบระบายน้ำที่ติดตั้งไม่ท่วมซึ่งที่อยู่อาศัย พื้นที่การเกษตร	กองช่าง	
๙	ก่อสร้างรางระบายน้ำบริเวณซอย หมู่ ๑๒	เพื่อป้องกันน้ำท่วมซึ่งที่อยู่อาศัยพื้นที่การเกษตรหรือพื้นที่ชุมชน	วางท่อระบายน้ำ รูปตัวยู ยาว ๒๒๐ ม. พร้อมจุดเชื่อมต่อลงคลองระบายน้ำ	๕๐๐,๐๐๐			๕๐๐,๐๐๐	ถนนสาธารณะ มีระบบระบายน้ำที่ติดตั้งไม่ท่วมซึ่งที่อยู่อาศัย พื้นที่การเกษตร	กองช่าง	

รายละเอียดโครงการพัฒนา
แผนพัฒนาท้องถิ่น (พ.ศ.๒๕๖๑ - ๒๕๖๕) เพิ่มเติมฉบับที่ ๑
เทศบาลตำบลเบ็ญไพร อำเภอบ้านโป่ง จังหวัดราชบุรี

- ก. ยุทธศาสตร์จังหวัดที่ ๒ การเสริมสร้างความมั่นคงทางเศรษฐกิจ การค้า การบริการ การท่องเที่ยว ด้วยนวัตกรรมและบริการที่มีมูลค่าสูง
- ข. ยุทธศาสตร์การพัฒนาของ อปท. ในเขตจังหวัดที่ ๑ ด้านพัฒนาโครงสร้างพื้นฐาน สาธารณูปโภคและสาธารณูปการ
- ยุทธศาสตร์การพัฒนาด้านโครงสร้างพื้นฐานสาธารณูปโภคและสาธารณูปการ
- แผนงานอนุตสาหกรรมการโยธา

ที่	โครงการ	วัตถุประสงค์	เป้าหมาย (ผลผลิตของโครงการ)	งบประมาณและที่ตามมา				ตัวชี้วัด (KPI)	ผลที่คาดว่าจะได้รับ	หน่วยงาน รับผิดชอบ หลัก
				ปี ๒๕๖๑ (บาท)	ปี ๒๕๖๒ (บาท)	ปี ๒๕๖๓ (บาท)	ปี ๒๕๖๔ - ๒๕๖๕ (บาท)			
๑	<u>ติดตั้งไฟฟ้าสาธารณะ</u> ติดตั้งไฟฟ้าส่องสว่างไฮแมสบริเวณ ศาลเจ้าแม่เบ็ญไพร หมู่ ๑	เพื่อให้ประชาชนมีความสะดวก ในการเดินทางและปลอดภัยใน ชีวิตและทรัพย์สิน	ติดตั้งไฟฟ้าส่องสว่าง ๑ จุด		๕๐๐,๐๐๐			ถนนสาธารณะ ในพื้นที่ติดตั้ง ไฟฟ้า ร้อยละ ๙๐	ประชาชนมีความสะดวก ในการเดินทางและปลอดภัย ในชีวิตและทรัพย์สิน มากขึ้น	กองช่าง
๒	ติดตั้งไฟฟ้าส่องสว่างไฮแมสบริเวณ สี่แยกไฟแดงหุบกระทั่ง หมู่ ๕	เพื่อให้ประชาชนมีความสะดวก ในการเดินทางและปลอดภัยใน ชีวิตและทรัพย์สิน	ติดตั้งโคมไฟส่องสว่าง		๕๐๐,๐๐๐			ถนนสาธารณะ ในพื้นที่ติดตั้ง ไฟฟ้า ร้อยละ ๙๐	ประชาชนมีความสะดวก ในการเดินทางและปลอดภัย ในชีวิตและทรัพย์สิน มากขึ้น	กองช่าง
๓	ติดตั้งไฟฟ้าส่องสว่างภายในพื้นที่ ตำบลเบ็ญไพร	เพื่อให้ประชาชนมีความสะดวก ในการเดินทางและปลอดภัยใน ชีวิตและทรัพย์สิน	ติดตั้งโคมไฟส่องสว่าง ชนิด LED		๒,๐๐๐,๐๐๐	๒,๐๐๐,๐๐๐	๒,๐๐๐,๐๐๐	ถนนสาธารณะ ในพื้นที่ติดตั้ง ไฟฟ้า ร้อยละ ๙๐	ประชาชนมีความสะดวก ในการเดินทางและปลอดภัย ในชีวิตและทรัพย์สิน มากขึ้น	กองช่าง

**รายละเอียดโครงการพัฒนา
แผนพัฒนาท้องถิ่น (พ.ศ.๒๕๖๑ - ๒๕๖๕) เพิ่มเติมฉบับที่ ๑
เทศบาลตำบลเบ็ญไพร อำเภอบ้านโป่ง จังหวัดราชบุรี**

- ก. ยุทธศาสตร์จังหวัดที่ ๒ การเสริมสร้างความมั่นคงทางเศรษฐกิจ การค้า การบริการ การท่องเที่ยว ด้วยนวัตกรรมและบริการที่มีมูลค่าสูง
- ข. ยุทธศาสตร์การพัฒนาของ อปท. ในเขตจังหวัดที่ ๑ ด้านพัฒนาโครงสร้างพื้นฐาน สาธารณูปโภคและสาธารณูปการ
๑. ยุทธศาสตร์การพัฒนาฐานโครงสร้างพื้นฐานสาธารณูปโภคและสาธารณูปการ
- ๑.๑ แผนงานอุตสาหกรรมและการโยธา

ที่	โครงการ	วัตถุประสงค์	เป้าหมาย (ผลผลิตของโครงการ)	งบประมาณและที่ผ่านมา				ตัวชี้วัด (KPI)	ผลที่คาดว่าจะได้รับ	หน่วยงาน รับผิดชอบ หลัก
				ปี ๒๕๖๑ (บาท)	ปี ๒๕๖๒ (บาท)	ปี ๒๕๖๓ (บาท)	ปี ๒๕๖๔ (บาท)			
๑	ปรับปรุงภูมิทัศน์ ติดตั้งการเดิน พร้อมป้าย ประชาสัมพันธ์พื้นที่บริเวณริมแม่น้ำ สามแยกคลองยายชืน หมู่ ๑	เพื่อเพิ่มความปลอดภัยในการ สัญจรไปมาบริเวณถนนริมแม่น้ำ	ติดตั้งการเดินยาว ไม่น้อยกว่า ๕๐ ม.				๒๐๐,๐๐๐	ระยะทาง การติดตั้ง การเดิน มากขึ้น	ประชาชนสัญจรไปมา ได้สะดวก และปลอดภัย มากขึ้น	กองช่าง
๒	ก่อสร้างอาคารอเนกประสงค์ บริเวณลานหน้าหมู่บ้านพระราชสุข หมู่ ๒	เพื่อให้ประชาชนใช้สำหรับเป็น สถานที่ ประชุม อบรม และ จัดกิจกรรมต่างๆ	กว้าง ๑๕ เมตร ยาว ๓๐ เมตร				๒,๐๐๐,๐๐๐	ร้อยละ ๘๐ ของประชาชน ได้ใช้ประโยชน์ ร่วมกัน	ประชาชนมีสถานที่จัด กิจกรรมต่างๆ	กองช่าง
๓	ปรับปรุงภูมิทัศน์เชื่อมแม่น้ำแม่กลอง หมู่ ๓	เพื่อให้เกิดความสวยงามและใช้ เป็นพื้นที่พักผ่อนของประชาชน	๑ จุด				๕๐๐,๐๐๐	ร้อยละ ๘๐ ของประชาชน ได้ใช้ประโยชน์ ร่วมกัน	ประชาชนมีสถานที่พักผ่อน ที่เหมาะสม	กองช่าง

รายละเอียดโครงการพัฒนา
แผนพัฒนาท้องถิ่น (พ.ศ.๒๕๖๑ - ๒๕๖๕) เพิ่มเติมฉบับที่ ๑
เทศบาลตำบลเบ็ญไพร อำเภอบ้านโป่ง จังหวัดราชบุรี

ก. ยุทธศาสตร์จังหวัดที่ ๒ การเสริมสร้างความมั่นคงทางเศรษฐกิจ การค้า การบริการ การท่องเที่ยว ดัชนีนวัตกรรมและบริการที่มีมูลค่าสูง
ข. ยุทธศาสตร์การพัฒนาของ อปท. ในเขตจังหวัดที่ ๑ ด้านพัฒนาโครงสร้างพื้นฐาน สาธารณูปโภคและสาธารณูปการ

๑. ยุทธศาสตร์การพัฒนาฐานโครงสร้างพื้นฐานสาธารณูปโภคและสาธารณูปการ
๑.๑ แผนงานอุตสาหกรรมและการโยธา

ที่	โครงการ	วัตถุประสงค์	เป้าหมาย (ผลผลิตของโครงการ)	งบประมาณและที่ผ่านมา				ตัวชี้วัด (KPI)	ผลที่คาดว่าจะได้รับ	หน่วยงาน รับผิดชอบ หลัก
				ปี ๒๕๖๑ (บาท)	ปี ๒๕๖๒ (บาท)	ปี ๒๕๖๓ (บาท)	ปี ๒๕๖๔ (บาท)			
๔	ก่อสร้างลานอเนกประสงค์คอนกรีตเสริมเหล็กบริเวณริมแม่น้ำท้าวัดปลัดแกเรด หมู่ ๔	เพื่อให้ประชาชนได้ใช้สำหรับเป็นสถานที่ประชุม อบรรม และจัดกิจกรรมต่างๆ	ลาน ค.ส.ล. พื้นที่ไม่น้อยกว่า ๔๙๐ ตารางเมตร				๕๐๐,๐๐๐	ร้อยละ ๘๐ ของประชาชนได้ใช้ประโยชน์ร่วมกัน	ประชาชนได้รับความสะดวกในเรื่องสถานที่มากขึ้น	กองช่าง
๕	ก่อสร้างระบบบำบัดน้ำเสีย บริเวณริมหัวสระ ติดกับหมู่บ้านธารสมบัติ	เพื่อปรับปรุงคุณภาพน้ำทิ้งก่อนระบายออกสู่แหล่งน้ำสาธารณะ	๑ จุด				๕๐๐,๐๐๐	ระบบบำบัดน้ำเสีย	คุณภาพน้ำทิ้งดีขึ้นก่อนระบายลงสู่แหล่งน้ำอื่นๆ	กองช่าง
๖	ก่อสร้างรางกันตก รอบหัวสระ หมู่ ๕	เพื่อให้การสัญจรไปมาได้สะดวกและปลอดภัยมีความสวยงามเป็นระเบียบ	ความยาว ๔๕๕ ม.				๕๐๐,๐๐๐	เส้นทางคมนาคมในพื้นที่ได้มาตรฐานร้อยละ ๘๕	ประชาชนมีความสะดวกปลอดภัยในการเดินทาง	กองช่าง

**รายละเอียดโครงการพัฒนา
แผนพัฒนาท้องถิ่น (พ.ศ.๒๕๖๑ - ๒๕๖๕) เพิ่มเติมฉบับที่ ๑
เทศบาลตำบลเบ็ญไพร อำเภอบ้านโป่ง จังหวัดราชบุรี**

- ก. ยุทธศาสตร์จังหวัดที่ ๒ การเสริมสร้างความมั่นคงทางเศรษฐกิจ การค้า การบริการ การท่องเที่ยว ดัชนีวัตกรรมการและบริการที่มีมูลค่าสูง
- ข. ยุทธศาสตร์การพัฒนาของ อบท. ในเขตจังหวัดที่ ๑ ด้านพัฒนาโครงสร้างพื้นฐาน สาธารณูปโภคและสาธารณูปการ
๑. ยุทธศาสตร์การพัฒนาด้านโครงสร้างพื้นฐานสาธารณูปโภคและสาธารณูปการ
- ๑.๑ แผนงานอุตสาหกรรมและการโยธา

ที่	โครงการ	วัตถุประสงค์	เป้าหมาย (ผลผลิตของโครงการ)	งบประมาณและที่ผ่านมา				ตัวชี้วัด (KPI)	ผลที่คาดว่าจะได้รับ	หน่วยงาน รับผิดชอบ หลัก
				ปี ๒๕๖๑ (บาท)	ปี ๒๕๖๒ (บาท)	ปี ๒๕๖๓ (บาท)	ปี ๒๕๖๔ (บาท)			
๗	ปรับปรุงไฟฟ้ากรอบสะพานหัวสระ หมู่ ๕	เพื่อให้มีแสงสว่างที่เพียงพอ	ติดตั้งไฟฟ้าแสงสว่าง รอบสะพานหัวสระ				๕๐๐,๐๐๐	ร้อยละ ๘๐ ของประชาชน ได้ใช้ประโยชน์ ร่วมกัน	บริเวณรอบสะพานหัวสระ มีแสงสว่างที่เพียงพอ	กองช่าง
๘	ปรับปรุงภูมิทัศน์บริเวณริมเขื่อน แม่น้ำแม่กลอง หมู่ ๖	เพื่อให้เกิดความสวยงามและใช้ เป็นพื้นที่พักผ่อนของประชาชน	๑ จุด				๕๐๐,๐๐๐	ร้อยละ ๘๐ ของประชาชน ได้ใช้ประโยชน์ ร่วมกัน	ประชาชนมีสถานที่พักผ่อน ที่เหมาะสม	กองช่าง
๙	ก่อสร้างลานคอนกรีตเสริมเหล็ก พร้อมย้ายศาลาพักผ่อนบริเวณ สวนสาธารณะริมนถนนเขาสูง-เบ็ญไพร หมู่ ๖	เพื่อให้มีสถานที่จัดกิจกรรมต่างๆ ที่เหมาะสม	กว้าง ๑๓ เมตร ยาว ๔๕ เมตร ย้ายศาลา จำนวน ๒ หลัง			๕๐๐,๐๐๐	เส้นทางคมนาคม ในพื้นที่ได้ มาตรฐาน ร้อยละ ๘๕	มีสถานที่จัดกิจกรรมที่ เหมาะสมและเพียงพอ	กองช่าง	

รายละเอียดโครงการพัฒนา
แผนพัฒนาท้องถิ่น (พ.ศ.๒๕๖๑ - ๒๕๖๕) เพิ่มเติมฉบับที่ ๑
เทศบาลตำบลเบ็ญกโพธิ์ อำเภอบ้านโป่ง จังหวัดราชบุรี

- ก. ยุทธศาสตร์จังหวัดที่ ๒ การเสริมสร้างความมั่นคงทางเศรษฐกิจ การค้า การบริการ การท่องเที่ยว ด้วยนวัตกรรมและบริการที่มีมูลค่าสูง
- ข. ยุทธศาสตร์การพัฒนาของ อปท. ในเขตจังหวัดที่ ๑ ด้านพัฒนาโครงสร้างพื้นฐาน สาธารณูปโภคและสาธารณูปการ
๑. ยุทธศาสตร์การพัฒนาด้านโครงสร้างพื้นฐานสาธารณูปโภคและสาธารณูปการ
- ๑.๑ แผนงานอุตสาหกรรมและการโยธา

ที่	โครงการ	วัตถุประสงค์	เป้าหมาย (ผลผลิตของโครงการ)	งบประมาณและที่ผ่านมา				ตัวชี้วัด (KPI)	ผลที่คาดว่าจะได้รับ	หน่วยงาน รับผิดชอบ หลัก
				ปี ๒๕๖๑ (บาท)	ปี ๒๕๖๒ (บาท)	ปี ๒๕๖๓ (บาท)	ปี ๒๕๖๔ (บาท)			
๑๐	ปรับปรุงต่อเติมอาคารอเนกประสงค์ ข้างสำนักงานเทศบาลตำบลเบ็ญกโพธิ์ หมู่ ๖	เพื่อใช้เป็นสถานที่จัดกิจกรรม ต่างๆ	กว้าง ๑๒ เมตร ยาว ๙ เมตร				๕๐๐,๐๐๐	ร้อยละ ๘๐ ของประชาชน ได้ใช้ประโยชน์ ร่วมกัน	มีพื้นที่สำหรับจัดกิจกรรม ที่เหมาะสม	กองช่าง
๑๑	ก่อสร้างศาลาอเนกประสงค์ บริเวณโรงเรียนวัดบางพัง(เก่า) หมู่ ๘	เพื่อให้ประชาชนใช้สำหรับเป็น สถานที่ ประชุม อบรรม และ จัดกิจกรรมต่างๆ	ศาลาอเนกประสงค์ กว้าง ๑๐ เมตร ยาว ๑๖ เมตร				๕๐๐,๐๐๐	ร้อยละ ๘๐ ของประชาชน ได้ใช้ประโยชน์ ร่วมกัน	ประชาชนมีสถานที่จัด กิจกรรมต่างๆ	กองช่าง
๑๒	ติดตั้งเครื่องพร้อมป้ายประชาสัมพันธ์ สัมพันธ์ ริมคลองชลประทานบริเวณ บ่อตำรวางหุบกระทั่ง หมู่ ๙	เพื่อเพิ่มความปลอดภัยในการ สัญจรไปมาบริเวณคลองชลประทาน	ติดตั้งเครื่องเลนยาว ไม่น้อยกว่า ๕๐ ม. พร้อมอุปกรณ์				๒๐๐,๐๐๐	ร้อยละ ๗๐ ของประชาชน ได้ใช้ประโยชน์ ร่วมกัน	ประชาชนสัญจรไปมา ได้สะดวก และปลอดภัย มากขึ้น	กองช่าง

**รายละเอียดโครงการพัฒนา
แผนพัฒนาท้องถิ่น (พ.ศ.๒๕๖๑ - ๒๕๖๕) เพิ่มเติมฉบับที่ ๑
เทศบาลตำบลเบ็ญไพร อำเภอบ้านโป่ง จังหวัดราชบุรี**

- ก. ยุทธศาสตร์จังหวัดที่ ๒ การเสริมสร้างความมั่นคงทางเศรษฐกิจ การค้า การบริการ การท่องเที่ยว ด้วยนวัตกรรมและบริการที่มีมูลค่าสูง
- ข. ยุทธศาสตร์การพัฒนาของ อปท. ในเขตจังหวัดที่ ๑ ด้านพัฒนาโครงสร้างพื้นฐาน สาธารณูปโภคและสาธารณูปการ
๑. ยุทธศาสตร์การพัฒนาด้านโครงสร้างพื้นฐานสาธารณูปโภคและสาธารณูปการ
- ๑.๑ แผนงานอุตสาหกรรมและการโยธา

ที่	โครงการ	วัตถุประสงค์	เป้าหมาย (ผลผลิตของโครงการ)	งบประมาณและที่ผ่านมา				ตัวชี้วัด (KPI)	ผลที่คาดว่าจะได้รับ	หน่วยงาน รับผิดชอบ หลัก
				ปี ๒๕๖๑ (บาท)	ปี ๒๕๖๒ (บาท)	ปี ๒๕๖๓ (บาท)	ปี ๒๕๖๔ (บาท)			
๑๓	ก่อสร้างลานคอนกรีตเสริมเหล็ก ข้างอาคารโรงยิมของศูนย์กีฬาและ นันทนาการ หมู่ ๑๐	เพื่อให้มีสถานที่จัดงาน/กิจกรรม ต่างๆ ที่เพียงพอ	พื้นที่ ค.ส.ล.ไม่น้อยกว่า ๖๕๐ ตร.ม.				๕๐๐,๐๐๐	ร้อยละ ๘๐ ของประชาชน ได้ใช้ประโยชน์ ร่วมกัน	ประชาชนมีสถานที่จัด กิจกรรมต่างๆ	กองช่าง
๑๔	ก่อสร้างสะพานข้ามคลองชลประทาน บริเวณบ้านนายคู่ หมู่ ๑๐	เพื่อให้ประชาชนได้มีถนนสำหรับ ใช้ในการคมนาคมได้อย่างสะดวก รวดเร็ว	สะพาน ค.ส.ล. กว้าง ๕ เมตร ยาว ๕ เมตร				๕๐๐,๐๐๐	เส้นทางคมนาคม ในพื้นที่ได้ มาตรฐาน ร้อยละ ๘๕	ประชาชนมีความสะดวก ปลอดภัยในการเดินทาง	กองช่าง
๑๕	ปรับปรุงภูมิทัศน์บริเวณแยกทาง เข้าวัดหุบกระบัง หมู่ ๑๐	เพื่อให้เกิดความสวยงาม	ปรับปรุงภูมิทัศน์				๕๐๐,๐๐๐	เส้นทางคมนาคม ในพื้นที่ได้ มาตรฐาน ร้อยละ ๘๕	ประชาชนมีความสะดวก ปลอดภัยในการเดินทาง	กองช่าง

**รายละเอียดโครงการพัฒนา
แผนพัฒนาท้องถิ่น (พ.ศ.๒๕๖๑ - ๒๕๖๕) เพิ่มเติมฉบับที่ ๑
เทศบาลตำบลเบ็ญไพร อำเภอบ้านโป่ง จังหวัดราชบุรี**

ก. ยุทธศาสตร์จังหวัดที่ ๒ การเสริมสร้างความมั่นคงทางเศรษฐกิจ การค้า การบริการ การท่องเที่ยว ด้วยนวัตกรรมและบริการที่มีมูลค่าสูง

ข. ยุทธศาสตร์การพัฒนาของ อปท. ในเขตจังหวัดที่ ๑ ด้านพัฒนาโครงสร้างพื้นฐาน สาธารณูปโภคและสาธารณูปการ

๑. ยุทธศาสตร์การพัฒนาด้านโครงสร้างพื้นฐานสาธารณูปโภคและสาธารณูปการ

๑.๑ แผนงานอุตสาหกรรมและการโยธา

ที่	โครงการ	วัตถุประสงค์	เป้าหมาย (ผลผลิตของโครงการ)	งบประมาณและที่ผ่านมา					ตัวชี้วัด (KPI)	ผลที่คาดว่าจะได้รับ	หน่วยงาน รับผิดชอบ หลัก
				ปี ๒๕๖๑ (บาท)	ปี ๒๕๖๒ (บาท)	ปี ๒๕๖๓ (บาท)	ปี ๒๕๖๔ (บาท)	ปี ๒๕๖๕ (บาท)			
๑๖	ติดตั้งเครื่องพร้อมป้ายประชา สัมพันธ์ ริมคลองห้วยหอย หมู่ ๑๑	เพื่อเพิ่มความปลอดภัยในการ สัญจรไปมาบริเวณคลองชลประทาน	ติดตั้งเครื่องเล่นยาว ไม่น้อยกว่า ๕๐ ม. พร้อมอุปกรณ์				๒๐๐,๐๐๐		ร้อยละ ๓๐ ของประชาชน ได้ใช้ประโยชน์ ร่วมกัน	ประชาชนเสถียรใจไปมา ได้สะดวก และปลอดภัย มากขึ้น	กองช่าง
๑๗	ก่อสร้างสะพานข้ามคลองชลประทาน บริเวณบ้านนายเข้ม หมู่ ๑๒	เพื่อให้ประชาชนได้รับความสะดวก ในการเดินทางมากขึ้น	สะพาน ค.ส.ล. กว้าง ๕ เมตร ยาว ๕ เมตร				๕๐๐,๐๐๐		เส้นทางคมนาคม ในพื้นที่ได้ มาตรฐาน ร้อยละ ๘๕	ประชาชนได้รับความสะดวก และปลอดภัยในการเดินทาง มากขึ้น	กองช่าง
๑๘	ก่อสร้างอาคารอเนกประสงค์ บริเวณบ้านนายเทีย สังข์น้อย หมู่ ๑๒	เพื่อให้ประชาชนใช้สำหรับเป็น สถานที่ ประชุม อบรม และ จัดกิจกรรมต่างๆ	กว้าง ๘ เมตร ยาว ๑๒ เมตร				๕๐๐,๐๐๐		ร้อยละ ๘๐ ของประชาชน ได้ใช้ประโยชน์ ร่วมกัน	ประชาชนมีสถานที่จัด กิจกรรมต่างๆ	กองช่าง

**รายละเอียดโครงการพัฒนา
แผนพัฒนาท้องถิ่น (พ.ศ.๒๕๖๑ - ๒๕๖๕) เพิ่มเติมฉบับที่ ๑
เทศบาลตำบลเบ็ญภิไทร อำเภอบ้านโป่ง จังหวัดราชบุรี**

ก. ยุทธศาสตร์จังหวัดที่ ๒ การเสริมสร้างความมั่นคงทางเศรษฐกิจ การค้า การบริการ การท่องเที่ยว ด้วยนวัตกรรมและบริการที่มีมูลค่าสูง

ข. ยุทธศาสตร์การพัฒนาของ อปท. ในเขตจังหวัดที่ ๑ ด้านพัฒนาโครงสร้างพื้นฐาน สาธารณูปโภคและสาธารณูปการ

๑. ยุทธศาสตร์การพัฒนาด้านโครงสร้างพื้นฐานสาธารณูปโภคและสาธารณูปการ

๑.๑ แผนงานอุตสาหกรรมและการโยธา

ที่	โครงการ	วัตถุประสงค์	เป้าหมาย (ผลผลิตของโครงการ)	งบประมาณและที่ผ่านมา					ตัวชี้วัด (KPI)	ผลที่คาดว่าจะได้รับ	หน่วยงาน รับผิดชอบ หลัก	
				ปี ๒๕๖๑ (บาท)	ปี ๒๕๖๒ (บาท)	ปี ๒๕๖๓ (บาท)	ปี ๒๕๖๔ (บาท)	ปี ๒๕๖๕ (บาท)				
๑๙	ก่อสร้างระบบพลังงานแสงอาทิตย์ บริเวณบ่อโศกปัญหา หมู่ ๑๒	เพื่อใช้ผลิตกระแสไฟฟ้า	ขนาด ๒-๕ เมกะวัตต์				๕๐๐,๐๐๐ (บาท)	๕๐๐,๐๐๐ (บาท)	๕๐๐,๐๐๐ (บาท)	แผงพลังงาน แสงอาทิตย์ ๒ เมกะวัตต์	สามารถประหยัดค่าไฟฟ้า ได้มากขึ้น	กองช่าง
๒๐	ปรับปรุงภูมิทัศน์เกาะสามทาง หมู่ ๑-๒	เพื่อให้เกิดความสวยงาม	ปรับปรุงภูมิทัศน์ ถมดิน ก่อสร้าง - ท่อน้ำ ๑๗ตั่ง - ศาลาขนาด ๔x๔ ม. - ป้ายโครงการ - ถนน คสล.				๕,๐๐๐,๐๐๐ (บาท)	๕,๐๐๐,๐๐๐ (บาท)	๕,๐๐๐,๐๐๐ (บาท)	เส้นทางคมนาคม ในพื้นที่ได้ มาตรฐาน ร้อยละ ๘๕	ประชาชนมีความสะดวก ปลอดภัยในการเดินทาง	กองช่าง

รายละเอียดโครงการพัฒนา
แผนพัฒนาท้องถิ่น (พ.ศ.๒๕๖๑ - ๒๕๖๕) เพิ่มเติมฉบับที่ ๑
เทศบาลตำบลเป็กไพร อำเภอบ้านโป่ง จังหวัดราชบุรี

ก. ยุทธศาสตร์จังหวัดที่ ๒ การเสริมสร้างความมั่นคงทางเศรษฐกิจ การค้า การบริการ การท่องเที่ยว ดัชนีวัดกรรมและบริกำรที่มีมูลค่าสูง
ข. ยุทธศาสตร์การพัฒนาของ อบท. ในเขตจังหวัดที่ ๑ ด้านพัฒนาโครงสร้างพื้นฐาน สาธารณูปโภคและสาธารณูปการ

๑. ยุทธศาสตร์การพัฒนาพื้นฐานสาธารณูปโภคและสาธารณูปการ
๑.๑ แผนงานอุตสาหกรรมและการโยธา

ที่	โครงการ	วัตถุประสงค์	เป้าหมาย (ผลผลิตของโครงการ)	งบประมาณและที่ผ่านมา				ตัวชี้วัด (KPI)	ผลที่คาดว่าจะได้รับ	หน่วยงาน รับผิดชอบ หลัก
				ปี ๒๕๖๑ (บาท)	ปี ๒๕๖๒ (บาท)	ปี ๒๕๖๓ (บาท)	ปี ๒๕๖๔ (บาท)			
๑	<u>ปรับปรุงถนน</u> ปรับปรุงถนนข้ามคลองระบายน้ำ บริเวณบ้านนายณรงค์ ชูสุน หมู่ ๒	เพื่อเป็นการพัฒนาปรับปรุงให้ได้ ตามมาตรฐานงานถนน	๑ จุด (ผลผลิตของโครงการ)				๒๐๐,๐๐๐ (บาท)	เส้นทางคมนาคม ในพื้นที่ได้ มาตรฐาน ร้อยละ ๘๕	ประชาชนมีความสะดวก ปลอดภัยในการเดินทาง	กองช่าง
๒	ปรับปรุงถนนแอสฟัลติกคอนกรีต แบบโอเวอร์เลย์หลังวัดบางพัง ตั้งแต่ แยก รพ.สต. บ้านบางพังถึงศาล พ่อปู่โพธิ์ทอง หมู่ ๘	เพื่อเป็นการพัฒนาปรับปรุงให้ได้ ตามมาตรฐานงานถนน	ปรับปรุงผิวจราจร กว้าง ๓.๕๐ เมตร ยาว ๓๕๐ เมตร	๔๕๐,๐๐๐				เส้นทางคมนาคม ในพื้นที่ได้ มาตรฐาน ร้อยละ ๘๕	ประชาชนมีความสะดวก ปลอดภัยในการเดินทาง	กองช่าง
๓	ปรับปรุงถนนแอสฟัลติกคอนกรีต แบบโอเวอร์เลย์ หลังวัดบางพังตั้งแต่ แยกถนนเขตติดต่อด้านตลาดบัวขาว ถึงถนนศาลพ่อปู่โพธิ์ทอง หมู่ ๘	เพื่อเป็นการพัฒนาปรับปรุงให้ได้ ตามมาตรฐานงานถนน	ปรับปรุงผิวจราจร กว้าง ๓.๕๐ เมตร ยาว ๒๖๕ เมตร				๓๕๐,๐๐๐	เส้นทางคมนาคม ในพื้นที่ได้ มาตรฐาน ร้อยละ ๘๕	ประชาชนมีความสะดวก ปลอดภัยในการเดินทาง	กองช่าง

รายละเอียดโครงการพัฒนา
แผนพัฒนาท้องถิ่น (พ.ศ.๒๕๖๑ - ๒๕๖๕) เพิ่มเติมฉบับที่ ๑
เทศบาลตำบลเบ็ญไพร อำเภอบ้านโป่ง จังหวัดราชบุรี

ก. ยุทธศาสตร์จังหวัดที่ ๒ การเสริมสร้างความมั่นคงทางเศรษฐกิจ การค้า การบริการ การท่องเที่ยว ด้วยนวัตกรรมและบริการที่มีมูลค่าสูง
ข. ยุทธศาสตร์การพัฒนาของ อปท. ในเขตจังหวัดที่ ๑ ด้านพัฒนาโครงสร้างพื้นฐาน สาธารณูปโภคและสาธารณูปการ

๑. ยุทธศาสตร์การพัฒนาด้านโครงสร้างพื้นฐานสาธารณูปโภคและสาธารณูปการ

๑.๑ แผนงานอุตสาหกรรมและการโยธา

ที่	โครงการ	วัตถุประสงค์	เป้าหมาย (ผลผลิตของโครงการ)	งบประมาณและที่ผ่านมา				ตัวชี้วัด (KPI)	ผลที่คาดว่าจะได้รับ	หน่วยงาน รับผิดชอบ หลัก
				ปี ๒๕๖๑ (บาท)	ปี ๒๕๖๒ (บาท)	ปี ๒๕๖๓ (บาท)	ปี ๒๕๖๔ (บาท)			
๔	ปรับปรุงถนนแอสฟัลต์ติกคอนกรีตสายปลักแรด-หนองหิน บริเวณคลองชลประทานบ่อมตำรวจหุบกระทั่ง หมู่ ๙	เพื่อเป็นการพัฒนาปรับปรุงให้ได้ตามมาตรฐานงานถนน	ปรับปรุงผิวจราจร พื้นที่ไม่น้อยกว่า ๑,๐๐๐ ตร.ม.			๕๐๐,๐๐๐		เส้นทางคมนาคม ในพื้นที่ได้ มาตรฐาน ร้อยละ ๘๕	ประชาชนมีความสะดวก ปลอดภัยในการเดินทาง	กองช่าง
๕	ปรับปรุงถนนแอสฟัลต์ติกคอนกรีตแบบโวลเวร์เลย์ บริเวณแยกบ้านผ้า รอยต่อถนน หมู่ ๙	เพื่อเป็นการพัฒนาปรับปรุงให้ได้ตามมาตรฐานงานถนน	ปรับปรุงผิวจราจร กว้าง ๓.๖-๔ เมตร ยาว ๓๒๓ เมตร			๔๕๕,๐๐๐		เส้นทางคมนาคม ในพื้นที่ได้ มาตรฐาน ร้อยละ ๘๕	ประชาชนมีความสะดวก ปลอดภัยในการเดินทาง	กองช่าง
๖	ปรับปรุงถนนแอสฟัลต์ติกคอนกรีตแบบโวลเวร์เลย์สายผ่านวัดหุบกระทั่ง ตั้งแต่คลองชลประทานถึงสามแยกบ้านนายอาคม เกษตรลักษ์มี หมู่ ๑๐	เพื่อเป็นการพัฒนาปรับปรุงให้ได้ตามมาตรฐานงานถนน	ปรับปรุงผิวจราจร กว้าง ๔.๕-๖ เมตร ยาวรวม ๒๘๓ เมตร			๕๐๐,๐๐๐		เส้นทางคมนาคม ในพื้นที่ได้ มาตรฐาน ร้อยละ ๘๕	ประชาชนมีความสะดวก ปลอดภัยในการเดินทาง	กองช่าง

**รายละเอียดโครงการพัฒนา
แผนพัฒนาท้องถิ่น (พ.ศ.๒๕๖๑ - ๒๕๖๕) เพิ่มเติมฉบับที่ ๑
เทศบาลตำบลเบ็ญเ็ญ อำเภอบ้านโป่ง จังหวัดราชบุรี**

ก. ยุทธศาสตร์จังหวัดที่ ๒ การเสริมสร้างความมั่นคงทางเศรษฐกิจ การค้า การบริการ การท่องเที่ยว ด้วยนวัตกรรมและบริการที่มีมูลค่าสูง

ข. ยุทธศาสตร์การพัฒนาของ อบท. ในเขตจังหวัดที่ ๑ ด้านพัฒนาโครงสร้างพื้นฐาน สาธารณูปโภคและสาธารณูปการ

๑. ยุทธศาสตร์การพัฒนาด้านโครงสร้างพื้นฐานสาธารณูปโภคและสาธารณูปการ

๑.๑ แผนงานอุตสาหกรรมและการโยธา

ที่	โครงการ	วัตถุประสงค์	เป้าหมาย (ผลผลิตของโครงการ)	งบประมาณและที่ผ่านมา					ตัวชี้วัด (KPI)	ผลที่คาดว่าจะได้รับ	หน่วยงาน รับผิดชอบ หลัก
				ปี ๒๕๖๑ (บาท)	ปี ๒๕๖๒ (บาท)	ปี ๒๕๖๓ (บาท)	ปี ๒๕๖๔ (บาท)	ปี ๒๕๖๕ (บาท)			
๗	ปรับปรุงบริเวณทางเข้าถนนคอนกรีต ซอย ๔ หมู่ ๑๐	เพื่อเป็นการพัฒนาปรับปรุงให้ได้ ตามมาตรฐานงานถนน	๑ จุด		๕๐๐,๐๐๐	๓๕๐,๐๐๐			เส้นทางคมนาคม ในพื้นที่ได้ มาตรฐาน ร้อยละ ๘๕	ประชาชนมีความสะดวก ปลอดภัยในการเดินทาง	กองช่าง
๘	ปรับปรุงถนนแอสฟัลท์ติกคอนกรีต บริเวณเลียบริดจอลงสะพานตั้งแต่ แยกปลักแรด-หนองหินถึงเขตติดต่อกับ ตำบลคู่งพยอม หมู่ ๑๒	เพื่อเป็นการพัฒนาปรับปรุงให้ได้ ตามมาตรฐานงานถนน	ปรับปรุงผิวจราจร กว้าง ๖ เมตร ยาวรวม ๘๘๐ เมตร		๕๐๐,๐๐๐	๕๐๐,๐๐๐		๑,๐๐๐,๐๐๐	เส้นทางคมนาคม ในพื้นที่ได้ มาตรฐาน ร้อยละ ๘๕	ประชาชนมีความสะดวก ปลอดภัยในการเดินทาง	กองช่าง
๙	ปรับปรุงถนนแอสฟัลท์ติกคอนกรีต แบบโฮเวอร์เลย์บริเวณเขตติดต่อกับ ตำบลคู่งพยอมถึงสะพานบ้าน นางเจน หมู่ ๑๒	เพื่อเป็นการพัฒนาปรับปรุงให้ได้ ตามมาตรฐานงานถนน	ปรับปรุงผิวจราจร กว้าง ๖ เมตร ยาวรวม ๖๐๐ เมตร		๕๐๐,๐๐๐	๕๐๐,๐๐๐		๑,๐๐๐,๐๐๐	เส้นทางคมนาคม ในพื้นที่ได้ มาตรฐาน ร้อยละ ๘๕	ประชาชนมีความสะดวก ปลอดภัยในการเดินทาง	กองช่าง

**รายละเอียดโครงการพัฒนา
แผนพัฒนาท้องถิ่น (พ.ศ.๒๕๖๑ - ๒๕๖๕) เพิ่มเติมฉบับที่ ๑
เทศบาลตำบลเบ็ญไพเราะ อำเภอบ้านโป่ง จังหวัดราชบุรี**

ก. ยุทธศาสตร์จังหวัดที่ ๓ การพัฒนาคุณภาพประชาชนและความมั่นคงในชีวิตด้วยหลักปรัชญาของเศรษฐกิจพอเพียง

ข. ยุทธศาสตร์การพัฒนาของ อปท. ในเขตจังหวัดที่ ๒ ด้านส่งเสริมคุณภาพชีวิต

ยุทธศาสตร์การพัฒนาด้านสังคม การศึกษาและวัฒนธรรม

แผนงานการศึกษา

ที่	โครงการ	วัตถุประสงค์	เป้าหมาย (ผลผลิตของ โครงการ)	งบประมาณและที่ผ่านมา				ตัวชี้วัด (KPI)	ผลที่คาดว่าจะได้รับ	หน่วยงาน รับผิดชอบ หลัก
				ปี ๒๕๖๑ (บาท)	ปี ๒๕๖๒ (บาท)	ปี ๒๕๖๓ (บาท)	ปี ๒๕๖๔ (บาท)			
๑	โครงการจัดซื้อวัสดุการศึกษาเพื่อพัฒนาการเด็กระดับปฐมวัย	เพื่อให้ศูนย์พัฒนาเด็กเล็กมีสื่อทางด้านพัฒนาการเด็กระดับปฐมวัยเพียงพอ	สื่อการเรียนการสอนชนิดต่างๆ				๒๐๔,๐๐๐	๒๐๔,๐๐๐	เด็กปฐมวัยได้ใช้สื่อฝึกทักษะร้อยละ ๑๐๐	กองการศึกษา
๒	โครงการจัดการศึกษาสำหรับเด็กปฐมวัย (อายุ ๓-๕ ปี)	เพื่อเป็นค่าใช้จ่ายในการบริหารการศึกษาสำหรับเด็กอายุ ๓-๕ ปี	หนังสือ อุปกรณ์การเรียนและเครื่องแบบนักเรียน				๙๒,๗๐๐	๙๒,๗๐๐	เด็กปฐมวัยได้รับการจัดสรรร้อยละ ๑๐๐	กองการศึกษา

**รายละเอียดโครงการพัฒนา
แผนพัฒนาท้องถิ่น (พ.ศ.๒๕๖๑ - ๒๕๖๕) เพิ่มเติมปีที่ ๑
เทศบาลตำบลเบ็ญภิไทร อำเภอบ้านโป่ง จังหวัดราชบุรี**

ก. ยุทธศาสตร์จังหวัดที่ ๓ การพัฒนาคุณภาพประชาชนและความมั่นคงในชีวิตด้วยหลักปรัชญาของเศรษฐกิจพอเพียง

ข. ยุทธศาสตร์การพัฒนาของ อปท. ในเขตจังหวัดที่ ๒ ด้านส่งเสริมคุณภาพชีวิต

ยุทธศาสตร์การพัฒนาด้านสาธารณสุขและการกีฬา

แผนงานการศาสนา วัฒนธรรมและนันทนาการ

ที่	โครงการ	วัตถุประสงค์	เป้าหมาย (ผลผลิตของ โครงการ)	งบประมาณและที่ผ่านมา				ตัวชี้วัด (KPI)	ผลที่คาดว่าจะได้รับ	หน่วยงาน รับผิดชอบ หลัก
				ปี ๒๕๖๑ (บาท)	ปี ๒๕๖๒ (บาท)	ปี ๒๕๖๓ (บาท)	ปี ๒๕๖๔ (บาท)			
๑	ก่อสร้างรั้วภายในศูนย์กีฬาและ นันทนาการ ทด.เบ็ญภิไทร หมู่ ๑๐	เพื่อให้สนามกีฬามีความพร้อม สำหรับใช้แข่งขันกีฬาและเพื่อ ความสวยงาม	ร่วมความยาว ไม่น้อยกว่า ๕๒๐ ม.				๕๐๐,๐๐๐	๕๐๐,๐๐๐	ศูนย์กีฬา มีมาตรฐาน มากขึ้น	กอง การศึกษา
๒	ปรับปรุงภูมิทัศน์ศูนย์กีฬาและ นันทนาการ ทด.เบ็ญภิไทร หมู่ ๑๐	เพื่อให้เกิดความสวยงามและ เหมาะสม	ทาสีฉาบจันทร์ ทาสีอาคารยิมนา ตีเส้นสนามกีฬา				๕๐๐,๐๐๐	๕๐๐,๐๐๐	ศูนย์กีฬา มีความสวยงาม เหมาะสมและมีความพร้อม สำหรับใช้เป็นสถานที่ แข่งขันกีฬา	กอง การศึกษา
๓	ติดตั้งระบบพลังงานแสงอาทิตย์ บริเวณหลังคารังยิมเนเซียมศูนย์ กีฬาและนันทนาการ หมู่ ๑๐	เพื่อใช้ผลิตกระแสไฟฟ้าใช้ ภายในโรงยิม	ขนาด ๒ เมกะวัตต์				๕๐๐,๐๐๐	๕๐๐,๐๐๐	แผงพลังงาน แสงอาทิตย์ ๒ เมกะวัตต์	กองช่าง

รายละเอียดโครงการพัฒนา
แผนพัฒนาท้องถิ่น (พ.ศ.๒๕๖๑ - ๒๕๖๕) เพิ่มเติมฉบับที่ ๑
เทศบาลตำบลเบิกไพร อำเภอบ้านโป่ง จังหวัดราชบุรี

- ก. ยุทธศาสตร์จังหวัดที่ ๓ การพัฒนาคุณภาพประชาชนและความมั่นคงในชีวิตด้วยหลักปรัชญาของเศรษฐกิจพอเพียง
ข. ยุทธศาสตร์การพัฒนาของ อบท. ในเขตจังหวัดที่ ๒ ด้านส่งเสริมคุณภาพชีวิต
ยุทธศาสตร์การพัฒนาด้านสาธารณสุขและการกีฬา

แผนงานสาธารณสุข

ที่	โครงการ	วัตถุประสงค์	เป้าหมาย (ผลผลิตของ โครงการ)	งบประมาณและที่ผ่านมา				ตัวชี้วัด (KPI)	ผลที่คาดว่าจะ ได้รับ	หน่วยงาน รับผิดชอบ หลัก	
				ปี ๒๕๖๑ (บาท)	ปี ๒๕๖๒ (บาท)	ปี ๒๕๖๓ (บาท)	ปี ๒๕๖๔ (บาท)				ปี ๒๕๖๕ (บาท)
๑	โครงการสัตว์ปลอดโรค คนปลอดภัย จากโรคพิษสุนัขบ้าตามพระปณิธาน ศสดาจารย์ ดร.สมเด็จพระเจ้า พระเจ้าน้องนางเธอเจ้าฟ้าจุฬาภรณ วลัยลักษณ์อัครราชกุมารี กรมพระศรี สวางครัตน์ วรชิตดิยราชนารี	เพื่อส่งเสริมและสนับสนุนใน การป้องกันโรคพิษสุนัขบ้า	ฉีดวัคซีนให้แก่สุนัข และแมว จำนวน ๒,๒๐๐ ตัว				๙๐,๐๐๐ (บาท)	๙๐,๐๐๐ (บาท)	๙๐,๐๐๐ (บาท)	จำนวนสัตว์ ที่ได้รับบริการ สำรวจและได้ รับวัคซีน ป้องกันโรค พิษสุนัขบ้า	กอง สาธารณสุข
๒	โครงการจ้างนักบริบาลท้องถิ่น สำหรับฟื้นฟูสมรรถภาพคนพิการและ ผู้สูงอายุ	จ้างผู้ผ่านการอบรมหรือผู้ที่มี ทักษะในการดูแลฟื้นฟูผู้สูงอายุ และคนพิการ	จ้างเจ้าหน้าที่ ปฏิบัติงานในศูนย์ ฟื้นฟูสมรรถภาพ คนพิการและผู้สูง อายุ				๒๕๐,๐๐๐ (บาท)	๒๕๐,๐๐๐ (บาท)	๒๕๐,๐๐๐ (บาท)	จำนวน เจ้าหน้าที่ ที่จ้างมา ปฏิบัติงาน	กอง สาธารณสุข

**รายละเอียดโครงการพัฒนา
แผนพัฒนาท้องถิ่น (พ.ศ.๒๕๖๑ - ๒๕๖๕) เพิ่มเติมฉบับที่ ๑
เทศบาลตำบลเบ็ญไพร อำเภอบ้านโป่ง จังหวัดราชบุรี**

- ก. ยุทธศาสตร์จังหวัดที่ ๓ การพัฒนาคุณภาพประชาชนและความมั่นคงในชีวิตรด้วยหลักปรัชญาของเศรษฐกิจพอเพียง
- ข. ยุทธศาสตร์การพัฒนาของ อบท. ในเขตจังหวัดที่ ๔ ด้านการวางแผนการส่งเสริมการลงทุน พาณิชยกรรมและการท่องเที่ยว
- ยุทธศาสตร์การพัฒนาด้านการเมืองการบริหาร
แผนงานบริหารงานทั่วไป**

ที่	โครงการ	วัตถุประสงค์	เป้าหมาย (ผลผลิตของ โครงการ)	งบประมาณและที่ผ่านมา					ตัวชี้วัด (KPI)	ผลที่คาดว่าจะ ได้รับ	หน่วยงาน รับผิดชอบ หลัก
				ปี ๒๕๖๑ (บาท)	ปี ๒๕๖๒ (บาท)	ปี ๒๕๖๓ (บาท)	ปี ๒๕๖๔ (บาท)	ปี ๒๕๖๕ (บาท)			
๑	โครงการติดตั้งป้ายประชาสัมพันธ์ เพื่อใช้ประชาสัมพันธ์ข่าวสาร	เพื่อให้ประชาสัมพันธ์ข่าวสาร	ป้ายประชาสัมพันธ์พร้อม กว้าง ๔.๕๐ เมตร ยาว ๕ เมตร	๒๕๐,๐๐๐	๒๕๐,๐๐๐	๒๕๐,๐๐๐	๒๕๐,๐๐๐	๒๕๐,๐๐๐	จำนวนป้าย ต่างๆ	ประชาชนได้รับข่าวสาร ต่างๆ	สำนักปลัด
๒	โครงการส่งเสริมการท่องเที่ยว เชิงอนุรักษ์ในพื้นที่ตำบลเบ็ญไพร	เพื่อส่งเสริมสถานที่ท่องเที่ยว ภายในตำบลเบ็ญไพร	จัดกิจกรรมเกี่ยว กับการท่องเที่ยว เชิงอนุรักษ์	๑๐๐,๐๐๐	๑๐๐,๐๐๐	๑๐๐,๐๐๐	๑๐๐,๐๐๐	๑๐๐,๐๐๐	จำนวนนักท่องเที่ยวเพิ่มขึ้น	สถานที่ท่องเที่ยวเกี่ยวภายใน ตำบลเป็นที่รู้จักมากขึ้น	สำนักปลัด
๓	โครงการจัดงานเทศกาลวันขึ้น ปีใหม่	เพื่อให้ประชาชนได้มาทำบุญ ตักบาตรในวันขึ้นปีใหม่	จัดพิธีทำบุญตักบาตร	๑๐๐,๐๐๐	๑๐๐,๐๐๐	๑๐๐,๐๐๐	๑๐๐,๐๐๐	๑๐๐,๐๐๐	จำนวนประชาชน ที่มาร่วม	ประชาชนได้มาร่วมกัน ทำบุญตักบาตร	สำนักปลัด
๔	โครงการปรับปรุงบริเวณหน้าห้อง ประชุมชั้น ๑ (ห้องOSS)	เพื่อให้เกิดความสวยงาม	ปรับปรุงประตูทาง เข้าและพื้นที่ด้าน หน้าห้อง	๕๐๐,๐๐๐	๕๐๐,๐๐๐	๕๐๐,๐๐๐	๕๐๐,๐๐๐	๕๐๐,๐๐๐	จำนวนพื้นที่ ปรับปรุงไม่ น้อยกว่า ๒๖ ตร.ม.	เกิดความสวยงามและมี ความเหมาะสมในการใช้ งาน	สำนักปลัด

**รายละเอียดโครงการพัฒนา
แผนพัฒนาท้องถิ่น (พ.ศ.๒๕๖๑ - ๒๕๖๕) เพิ่มเติมฉบับที่ ๑
เทศบาลตำบลเบ็ญภิไทร อำเภอบ้านโป่ง จังหวัดราชบุรี**

- ก. ยุทธศาสตร์จังหวัดที่ ๓ การพัฒนาคุณภาพประชาชนและความมั่นคงในชีวิตด้วยหลักปรัชญาของเศรษฐกิจพอเพียง
- ข. ยุทธศาสตร์การพัฒนาของ อบท. ในเขตจังหวัดที่ ๔ ด้านการวางแผนการส่งเสริมการลงทุน พานิชยกรรมและการท่องเที่ยว
- ยุทธศาสตร์การพัฒนาด้านการเมืองการบริหาร
แผนงานบริหารงานทั่วไป**

ที่	โครงการ	วัตถุประสงค์	เป้าหมาย (ผลผลิตของ โครงการ)	งบประมาณและที่ผ่านมา					ตัวชี้วัด (KPI)	ผลที่คาดว่าจะ ได้รับ	หน่วยงาน รับผิดชอบ หลัก
				ปี ๒๕๖๑ (บาท)	ปี ๒๕๖๒ (บาท)	ปี ๒๕๖๓ (บาท)	ปี ๒๕๖๔ (บาท)	ปี ๒๕๖๕ (บาท)			
๕	โครงการก่อสร้างป้ายชื่อสำนักงานเทศบาลตำบลเบ็ญภิไทร	เพื่อบอกตำแหน่งที่ตั้งและทางเข้าสำนักงานเทศบาลที่ชัดเจนและเหมาะสม	ป้ายชื่อสำนักงานเทศบาล				๕๐๐,๐๐๐	๕๐๐,๐๐๐	จำนวนป้าย	มีความสวยงามเหมาะสมและเพิ่มความสะอาดแก่ผู้จะมาติดต่อราชการ	สำนักปลัด
๖	โครงการติดตั้งฉากกันห้องบริเวณห้องประชุม ชั้น ๔ สำนักงานเทศบาลตำบลเบ็ญภิไทร	เพื่อเพิ่มประสิทธิภาพในการใช้งานห้องประชุมและเกิดความสวยงาม	ติดตั้งฉากกันขนาด ๒.๖๐ x ๖.๓๐ ม.			๒๐๐,๐๐๐	๒๐๐,๐๐๐	พื้นที่ติดตั้งฉากกัน	เกิดความสวยงามแก่ห้องประชุม	สำนักปลัด	
๗	โครงการติดตั้งตาข่ายและอุปกรณ์ป้องกันบริเวณอาคารสำนักงานเทศบาลเบ็ญภิไทร	เพื่อป้องกันนกเข้ามาทำรังหรือมาถ่ายมูลบริเวณด้านนอกอาคารสำนักงาน	ติดตั้งตาข่ายบริเวณด้านนอกอาคารพื้นที่ ๒๖๖ ตร.ม.			๒๐๐,๐๐๐	๒๐๐,๐๐๐	พื้นที่ที่ติดตั้งตาข่ายไม่น้อยกว่า ๒๖๖ ตร.ม.	ป้องกันนกไม่ให้เข้ามาทำรังหรือถ่ายมูลบริเวณด้านนอกอาคารสำนักงาน	สำนักปลัด	
๘	โครงการก่อสร้างซุ้มประตูทางเข้าสำนักงานเทศบาล	เพื่อให้เกิดความสวยงาม	ติดตั้งซุ้มประตูป้ายชื่อเทศบาล			๕๐๐,๐๐๐	๕๐๐,๐๐๐	จำนวนซุ้มประตู	เกิดความสวยงาม	สำนักปลัด	

**รายละเอียดโครงการพัฒนา
แผนพัฒนาท้องถิ่น (พ.ศ.๒๕๖๑ - ๒๕๖๕) เพิ่มเติมปีที่ ๑
เทศบาลตำบลเบ็ญไพร อำเภอบ้านโป่ง จังหวัดราชบุรี**

- ก. ยุทธศาสตร์จังหวัดที่ ๓ การพัฒนาคุณภาพประชาชนและความมั่นคงในชีวิตด้วยหลักปรัชญาของเศรษฐกิจพอเพียง
ข. ยุทธศาสตร์การพัฒนาของ อบท. ในเขตจังหวัดที่ ๓ ด้านการจัดระเบียบชุมชน/สังคมและการรักษาความสงบเรียบร้อย
ยุทธศาสตร์การพัฒนาด้านการรักษาความสงบเรียบร้อย

แผนงานรักษาความสงบภายใน

ที่	โครงการ	วัตถุประสงค์	เป้าหมาย (ผลผลิตของ โครงการ)	งบประมาณและที่ผ่านมา					ตัวชี้วัด (KPI)	ผลที่คาดว่าจะ ได้รับ	หน่วยงาน รับผิดชอบ หลัก
				ปี ๒๕๖๑ (บาท)	ปี ๒๕๖๒ (บาท)	ปี ๒๕๖๓ (บาท)	ปี ๒๕๖๔ (บาท)	ปี ๒๕๖๕ (บาท)			
๑	โครงการฝึกอบรมให้ความรู้เรื่อง อัคคีภัยในครัวเรือน	เพื่อให้ประชาชนมีความเข้าใจ ความรู้ด้านอัคคีภัยที่ถูกต้อง	อบรมประชาชน จำนวน ๑๓๐ คน				๑๐๐,๐๐๐	๑๐๐,๐๐๐	ประชาชนไม่ รับความรู้ ด้านอัคคีภัย เพิ่มขึ้น ร้อยละ ๓๐	ประชาชนมีความเข้าใจ ความรู้ด้านอัคคีภัยมากขึ้น สามารถนำไปใช้ในชีวิต ประจำวันได้อย่างถูกต้อง	สำนักปลัด
๒	โครงการฝึกอบรมชุดปฏิบัติการ จิตอาสาภัยพิบัติ	เพื่อฝึกให้เป็นผู้ช่วยเจ้าพนักงาน ในการป้องกันและบรรเทา สาธารณภัยในพื้นที่ตำบลเบ็ญไพร	ฝึกอบรมอาสาภัย พิบัติ จำนวน ๕๐ คน			๓๐๐,๐๐๐	๓๐๐,๐๐๐	๓๐๐,๐๐๐	จำนวนจิตอาสา ภัยพิบัติที่ ได้รับการฝึก อบรม	มีชุดปฏิบัติการจิตอาสาภัย พิบัติที่สามารถเป็นผู้ช่วย เจ้าพนักงานในการป้องกัน และบรรเทาสาธารณภัย ในพื้นที่ตำบลเบ็ญไพร	สำนักปลัด
๓	โครงการฝึกอบรมชุดปฏิบัติการ จิตอาสาภัยพิบัติ (หลักสุตรทบทวน)	เพื่อฝึกทบทวนจิตอาสาภัยพิบัติ ในการป้องกันและบรรเทา สาธารณภัยในพื้นที่ตำบลเบ็ญไพร	ฝึกอบรมอาสาภัย พิบัติ จำนวน ๕๐ คน				๓๐๐,๐๐๐	๓๐๐,๐๐๐	จำนวนจิตอาสา ภัยพิบัติที่ ได้รับการฝึก อบรมทบทวน	จิตอาสาภัยพิบัติมีความ พร้อมที่จะปฏิบัติงานเป็นผู้ ช่วยเจ้าพนักงานในการป้องกัน และบรรเทาสาธารณภัย	สำนักปลัด

รายละเอียดโครงการพัฒนา
แผนพัฒนาท้องถิ่น (พ.ศ.๒๕๖๑ - ๒๕๖๕) เพิ่มเติมฉบับที่ ๑
สำหรับ โครงการที่เกินศักยภาพขององค์กรปกครองส่วนท้องถิ่น
เทศบาลตำบลเป็กไพร อำเภอบ้านโป่ง จังหวัดราชบุรี

- ก. ยุทธศาสตร์จังหวัดที่ ๒ การเสริมสร้างความมั่นคงทางเศรษฐกิจ การค้า การบริการ การท่องเที่ยว ด้วยนวัตกรรมและบริการที่มีมูลค่าสูง
- ข. ยุทธศาสตร์การพัฒนาของ อบท. ในเขตจังหวัดที่ ๑ ด้านพัฒนาโครงสร้างพื้นฐาน สาธารณูปโภคและสาธารณูปการ
ยุทธศาสตร์การพัฒนาด้านโครงสร้างพื้นฐานสาธารณูปโภคและสาธารณูปการ

แผนงานอุตสาหกรรมและการโยธา

ที่	โครงการ	วัตถุประสงค์	เป้าหมาย (ผลผลิตของโครงการ)	งบประมาณและที่ผ่านมา					ตัวชี้วัด (KPI)	ผลที่คาดว่าจะได้รับ	หน่วยงาน รับผิดชอบ หลัก
				ปี ๒๕๖๑ (บาท)	ปี ๒๕๖๒ (บาท)	ปี ๒๕๖๓ (บาท)	ปี ๒๕๖๔ (บาท)	ปี ๒๕๖๕ (บาท)			
๑	ปรับปรุงถนนแอสฟัลติกคอนกรีตบริเวณถนนเลียบริมคลองห้วยหอยฝั่งทิศเหนือจากถนนปลักแรด - หมองหินถึงสะพานเขตติดต่อตำบลคุ้มพยอม หมู่ ๑๑	เพื่อพัฒนาระบบการคมนาคมให้มีความสะดวกปลอดภัยในการเดินทาง	กว้าง ๖ เมตร ยาว ๙๑๕ เมตร				๓,๑๐๐,๐๐๐ (บาท)	๓,๑๐๐,๐๐๐ (บาท)	เส้นทางคมนาคมในพื้นที่ได้มาตรฐานร้อยละ ๘๕	ประชาชนได้รับความปลอดภัยในการเดินทาง	กองช่าง อบจ.ราชบุรี

รายละเอียดโครงการพัฒนา

แผนพัฒนาท้องถิ่น (พ.ศ.๒๕๖๑ - ๒๕๖๕) เพิ่มเติมฉบับที่ ๑
 สำหรับ โครงการที่เกินศักยภาพขององค์กรปกครองส่วนท้องถิ่น
 เทศบาลตำบลเบิกไพร อำเภอบ้านโป่ง จังหวัดราชบุรี

- ก. ยุทธศาสตร์จังหวัดที่ ๓ การพัฒนาคุณภาพประชาชนและความมั่นคงในชีวิตด้วยหลักปรัชญาของเศรษฐกิจพอเพียง
 ข. ยุทธศาสตร์การพัฒนาของ อบท. ในเขตจังหวัดที่ ๒ ด้านส่งเสริมคุณภาพชีวิต
 ยุทธศาสตร์การพัฒนาด้านสาธารณสุขและการกีฬา
 แผนงานการศาสนา วัฒนธรรมและนันทนาการ

ที่	โครงการ	วัตถุประสงค์	เป้าหมาย (ผลผลิตของ โครงการ)	งบประมาณและที่ผ่านมา				ตัวชี้วัด (KPI)	ผลที่คาดว่าจะได้รับ	หน่วยงาน รับผิดชอบ หลัก	
				ปี ๒๕๖๑ (บาท)	ปี ๒๕๖๒ (บาท)	ปี ๒๕๖๓ (บาท)	ปี ๒๕๖๔ (บาท)				ปี ๒๕๖๕ (บาท)
๑	ก่อสร้างหลังคาคลุมลานกีฬาบริเวณ ข้างศูนย์ฟื้นฟูสมรรถภาพคนพิการ และผู้สูงอายุ หมู่ ๑๐	เพื่อให้ลานกีฬาสามารถใช้งาน ได้อย่างเหมาะสม	หลังคาโครงเหล็ก กว้าง ๒๒ เมตร ยาว ๔๒ เมตร				๓,๙๐๐,๐๐๐ (บาท)	๓,๙๐๐,๐๐๐ (บาท)	หลังคา โครงเหล็ก	ลานกีฬาที่มีความพร้อมใน การใช้งานและมีความ เหมาะสมมากขึ้น	กองช่าง อบจ.

บัญชีครุภัณฑ์

แผนพัฒนาท้องถิ่น (พ.ศ.๒๕๖๑ - ๒๕๖๕) เพิ่มเติมฉบับที่ ๑
เทศบาลตำบลเบ็ญไพร อำเภอบ้านโป่ง จังหวัดราชบุรี

ที่	แผนงาน	หมวด	ประเภท	วัตถุประสงค์	เป้าหมาย (ผลผลิตของโครงการ)	งบประมาณและที่ผ่านมา					หน่วยงาน รับผิดชอบ
						ปี ๒๕๖๑ (บาท)	ปี ๒๕๖๒ (บาท)	ปี ๒๕๖๓ (บาท)	ปี ๒๕๖๔ (บาท)	ปี ๒๕๖๕ (บาท)	
๑	การรักษาความสงบ ภายใน	ค่าครุภัณฑ์	ครุภัณฑ์วิทยาศาสตร์ หรือการแพทย์	เพื่อใช้ช่วยเหลือผู้ประสบอัคคีภัย หรือผู้ประสบภัยต่างๆ	เครื่องช่วยหายใจ	๓๐๐,๐๐๐				๓๐๐,๐๐๐	สำนักปลัด
๒	บริหารงานทั่วไป	ค่าครุภัณฑ์	ครุภัณฑ์สำนักงาน	เพื่อใช้อุปกรณ์สำหรับรองรับ ประชาชนที่มาร่วมกิจกรรม	เครื่องปรับอากาศแบบ เคลื่อนที่ จำนวน ๑๐ เครื่อง	๒๐๐,๐๐๐				๒๐๐,๐๐๐	สำนักปลัด
๓	บริหารงานทั่วไป	ค่าครุภัณฑ์	ครุภัณฑ์ สำนักงาน	เพื่อใช้บริการแก่ประชาชนใน งานกิจกรรมต่างๆ	พัดลมอุตสาหกรรม จำนวน ๒๐ ตัว	๘๐,๐๐๐				๘๐,๐๐๐	สำนักปลัด
๔	บริหารงานทั่วไป	ค่าครุภัณฑ์	ครุภัณฑ์ ไฟฟ้าและวิทยุ	เพื่อใช้เป็นเครื่องขยายเสียง ในห้องประชุม	ชุดไมค์สำหรับห้องประชุม จำนวน ๓๐ ตัว	๕๐๐,๐๐๐				๕๐๐,๐๐๐	สำนักปลัด
๕	บริหารงานทั่วไป	ค่าครุภัณฑ์	ครุภัณฑ์ โฆษณาและเผยแพร่	เพื่อใช้เป็นอุปกรณ์บันทึกภาพ	กล้องถ่ายภาพนิ่งพร้อม อุปกรณ์	๑๕๐,๐๐๐				๑๕๐,๐๐๐	สำนักปลัด
๖	การศึกษา	ค่าครุภัณฑ์	ครุภัณฑ์สำนักงาน	เพื่อใช้รับรองประชาชนที่มาติดต่อ ราชการ	ชุดรับรองแขก (โซฟา) จำนวน ๒ ชุด	๑๒,๐๐๐				๑๒,๐๐๐	กองการ ศึกษา

บัญชีครุภัณฑ์

แผนพัฒนาท้องถิ่น (พ.ศ.๒๕๖๑ - ๒๕๖๕) เพิ่มเติมฉบับที่ ๑
เทศบาลตำบลเบ็ญไพร อำเภอบ้านโป่ง จังหวัดราชบุรี

ที่	แผนงาน	หมวด	ประเภท	วัตถุประสงค์	เป้าหมาย (ผลผลิตของโครงการ)	งบประมาณและที่ผ่านมา					หน่วยงาน รับผิดชอบ	
						ปี ๒๕๖๑ (บาท)	ปี ๒๕๖๒ (บาท)	ปี ๒๕๖๓ (บาท)	ปี ๒๕๖๔ (บาท)	ปี ๒๕๖๕ (บาท)		
๗	การศึกษา	ค่าครุภัณฑ์	ครุภัณฑ์สำนักงาน	เพื่อใช้กล่าวรายงานในกิจกรรมต่างๆ	เก้าอี้สำนักงานหนึ่งร้อย จำนวน ๒ อัน	๑๒,๐๐๐	๑๒,๐๐๐				๑๒,๐๐๐	กองการ ศึกษา
๘	การศึกษา	ค่าครุภัณฑ์	ครุภัณฑ์โฆษณา และเผยแพร่	เพื่อใช้เป็นอุปกรณ์ประชาสัมพันธ์ ข้อมูลข่าวสารต่างๆ	ชุดเครื่องขยายเสียงชนิด เคลื่อนที่ได้ จำนวน ๒ ชุด	๒๐,๐๐๐	๒๐,๐๐๐				๒๐,๐๐๐	กองการ ศึกษา
๙	การศาสนา และนันทนาการ	ค่าครุภัณฑ์	ครุภัณฑ์กีฬา	เพื่อใช้อุปกรณ์สำหรับการแข่งขัน ฟุตบอล	อุปกรณ์สัญญาณไฟ กริ่ง ออก แตร	๓๐,๐๐๐	๓๐,๐๐๐				๓๐,๐๐๐	กองการ ศึกษา
๑๐	อุตสาหกรรม และการโยธา	ค่าครุภัณฑ์	ครุภัณฑ์ไฟฟ้า และวิทยุ	เพื่อใช้สำหรับเป็นอุปกรณ์ สื่อสาร	เครื่องรับส่งวิทยุ จำนวน ๔ เครื่อง ชนิดมือถือ ๕ วัตต์	๔๘,๐๐๐	๔๘,๐๐๐				๔๘,๐๐๐	กองช่าง
๑๑	อุตสาหกรรม และการโยธา	ค่าครุภัณฑ์	ครุภัณฑ์ไฟฟ้า และวิทยุ	เพื่อใช้ในงานติดตั้งซ่อมแซมไฟฟ้า ส่องสว่าง	ชุดมอเตอร์วินช์ ขนาดไม่น้อยกว่า ๑ แรงม้า (มอเตอร์ขึ้น-ลง เส้าไฟ)	๓๕๐,๐๐๐	๓๕๐,๐๐๐				๓๕๐,๐๐๐	กองช่าง
๑๒	สาธารณสุข	ค่าครุภัณฑ์	ครุภัณฑ์ยานพาหนะ และขนส่ง	เพื่อใช้สำหรับบริการประชาชน	รถสุขาเคลื่อนที่ ชนิด ๖ ล้อ ๑ คัน	๗,๕๐๐,๐๐๐	๗,๕๐๐,๐๐๐				๗,๕๐๐,๐๐๐	39 กอง สาธารณสุข